



Landkreis
Esslingen

تعلم اللغة الألمانية في مديرية إسlingen

معلومات بخصوص الدعم اللغوي
للبالغين من المهاجرين الجدد



Deutsch lernen | Arabisch

تعلم اللغة الألمانية

تمهيد

السادة الأعزاء،

"التعليم مفتاح الاندماج" – لا بد وأن تكون قد سمعت هذه العبارة أو غيرها مما يشبهها عدة مرات منذ أن وصلت إلى ألمانيا. ومن المهم جدًا، بلا أي شك، أن تطلع على طبيعة نظام التعليم في ألمانيا، وكافة العروض المتاحة للتعليم والتدريب المهني والمتقدم والمستمر وتفهّمها، لتجد لك موطئ قدم دائم فيها.

بما أنك قدمت مؤخرًا إلى ألمانيا، فنحن نرغب في أن نقدم لك الدعم عبر هذا الكتيب الذي يحتوي على معلومات حول نقاط الاتصال ومراكز الاستشارة المهمة.

وحيث أن الاندماج لن يكون ناجحًا إلا من خلال التعليم الذي تتضافر فيه جهود كافة الجهات الفاعلة المعنية، وعبر الإعلان عن العروض المدعومة، فنحن نرغب من خلال سلسلة منشوراتنا في أن نساهم في مساعدتك في مسيرتك للوصول إلى حياة تعتمد فيها على نفسك وتحدد مصيرك بذاتك بيننا.

نقدم لك في هذا الكتيب الذي يبين يديك معلومات حول موضوع "تعلم اللغة الألمانية في مديرية إسّلنغن". والهدف هو مساعدتك - بوصفك متعلمًا للغة - في تحديد طريقك بسرعة وسهولة.

وأخيرًا، أتوجه بشكري لكل من ساهم في إعداد وإصدار هذا الكتيب بنجاح.

كاتارينا كيفل
رئيس مكتب الشؤون الاجتماعية

06 1. تصنيف مستويات اللغة

06 1.1 مستويات اللغة

08 1.2 اختبار تحديد المستوى



09 2. عروض دورات اللغة في مديرية إسلنغن

11 2.1 العروض المنتظمة للدعم اللغوي

11 ▪ دورات FlüAG

12 ▪ دورات التوجيه الأولي

14 ▪ دورات الاندماج

20 ▪ دورات اللغة المهنية / دورات

(Deutschsprachförderverordnung)

والمعروفة اختصارًا بـ (DeuFöV) وتعني "لائحة دعم اللغة الألمانية"

24 2.2 عروض إضافية للدعم اللغوي

24 ▪ دورات VwV-Deutsch

26 ▪ دورات BEF-Alpha

28 ▪ دورات MiA

30 ▪ عروض إضافية

لمجموعات مستهدفة خاصة

31 ▪ رسم بياني: عروض دورات اللغة في

مديرية إسلنغن (سلسلة الدعم اللغوي)



32 3. تعلم اللغة الألمانية بشكل مستقل

33 4. مقدمو دورات اللغة في مديرية إسلنغن

33 ▪ إسلنغن

34 ▪ فيلدرشتات

34 ▪ كيرشهيلم

35 ▪ لاينفيلدن-إيشتردنغن

35 ▪ نورتنغن

36 ▪ أوستفيلدرن

36 5. مراكز الاستشارة

36 ▪ وكالة العمل الاتحادية

37 ▪ مركز التوظيف

38 ▪ مكتب خدمة هجرة الشباب

39 ▪ استشارات الهجرة للمهاجرين البالغين

39 ▪ عروض استشارية إضافية للاجئين

40 6. معلومات مفيدة وجهات الاتصال

40 ▪ المكتب الاتحادي للهجرة واللاجئين

41 ▪ دائرة شؤون الأجانب

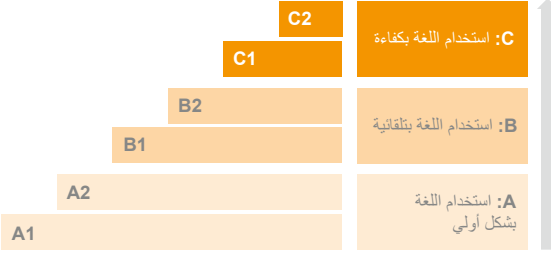


1. تصنيف مستويات اللغة

1.1 مستويات اللغة

يعتمد تقسيم المعارف اللغوية في مستويات اللغة على معايير الإطار المرجعي الأوروبي المشترك (GER). ومستويات اللغة هذه موحدة في جميع أنحاء أوروبا، بالتالي يمكنك مقارنة المعارف اللغوية وقياس مدى نجاحك في التعلم.

تحدد المستويات أهداف التعلم في فئات الاستماع، والتحدث، والقراءة، والكتابة باللغة الألمانية. وينبغي تحقيق هذه الأهداف داخل الدورة الواحدة. ويتم اختبار هذا الأمر في نهاية الدورة عن طريق إجراء امتحان.



المستوى	وصف المهارات
A1	يمكنك فهم واستخدام جمل بسيطة باللغة الألمانية.
A2	تتعرف على أساسيات اللغة الألمانية، ويمكنك التواصل في المواقف اليومية.
B1	يمكنك تبادل أطراف الحديث في موضوعات متعددة باللغة الألمانية البسيطة، والحديث عن تجاربك الخاصة.
B2	يمكنك فهم النصوص الألمانية المعقدة ومناقشتها.
C1	يمكنك فهم النصوص الألمانية الصعبة، والتعبير عن نفسك بتلقائية وطلاقة في مختلف الموضوعات.
C2	تتحدث اللغة الألمانية وكأنها لغتك الأم (تقريبًا)، ولا تواجه أي صعوبات في الفهم أو التحدث.



رابط إلى موقع الويب

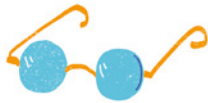
2. عروض دورات اللغة في مديرية إسلنغن

يتم تقديم الدعم اللغوي للأطفال والشباب من المهاجرين الجدد بشكل رئيسي في مؤسسات الرعاية النهارية للأطفال وفي المدارس. فيوجد في المدارس ما يُعرف باسم (Vorbereitungsklassen) واختصارها (VKL) وتعني الدروس التحضيرية. وبالنسبة إلى الشباب اليافعين، توجد في المدارس المهنية (Vorqualifizierungsjahr Arbeit/Beruf) وتعني سنة التأهيل المسبق للعمل/المهن (VAB) (دون معرفة باللغة الألمانية/ (VABO). بدءًا من العام الدراسي 25/2024 سيتم استبدال سنة التأهيل المسبق للعمل/المهن VAB بـ (Ausbildungsvorbereitung dual) وتعني التحضير للتدريب المهني المزدوج (AVdual). يمكن العثور على المزيد من المعلومات في كتيب "الانتقال بنجاح".

بالنسبة إلى الشباب اليافعين غير الملزمين بالالتحاق بالمدارس والشباب الأصغر من 27 عامًا، فيمكنهم الالتحاق بدورات الاندماج.

أما بالنسبة إلى البالغين فتوجد في مديرية إسلنغن عروض دورات لغة متنوعة، بحيث يمكنهم اختيار الدورة التدريبية المناسبة تبعًا للظروف الشخصية والهدف النهائي. توجد دورات تدريبية بدوام كامل وبدوام جزئي، وهي التي تتيح تعلم اللغة الألمانية بجانب التدريب المهني أو العمل.

سوف يتم عرض جميع أنواع الدورات التدريبية في الفصول التالية: ما هي الدورة المناسبة للمجموعة المستهدفة، وما الذي يتعلمه المرء في الدورة، وأين يمكن تسجيل طلب الالتحاق، وكم تكلف الدورة، أو من يتحمل تكلفة الدورة.



يمكنك العثور على نظرة عامة إجمالية على عروض دورات اللغة في مديرية إسلنغن من هنا:



رابط إلى موقع الويب

من أجل العثور على دورة لغة مناسبة، يمكنك اختبار مستواك في اللغة الألمانية. يتم تحديد مستوى اللغة عن طريق اختبار تحديد المستوى، حيث يتم اختبار مستوى القراءة والاستماع والتحدث باللغة الألمانية. وتكون نتيجة الاختبار هي مستواك في اللغة. قبل تحديد مستوى اللغة، يمكنك الالتحاق بدورة محو الأمية. فهناك يتم أولاً تدريس القراءة والكتابة باللغة الألمانية.



رابط إلى موقع الويب



يمكنك اكتشاف مدى معرفتك باللغة الألمانية من خلال اختبار اللغة عبر الإنترنت الخاص بمعهد جوته. هل أنت مبتدئ، أم في مستوى متقدم أم محترف بالفعل؟ يقدم لك هذا الاختبار توجيهًا أوليًا، لكنه لا يُعتبر دليلًا معترفًا به على مهارتك في اللغة الألمانية.

يمكنك العثور على الاختبار هنا:



رابط إلى موقع الويب

2.1 العروض المنتظمة للدعم اللغوي

تتعلق دورات اللغة التالية بما يُعرف باسم العرض المنتظم لجمهورية ألمانيا الاتحادية أو لولاية بادن فورتمبيرغ. وهو ما يعني أن هذه الدورات يتم تقديمها بشكل دائم، وفي بعض الحالات تكون منصوصاً عليها بموجب القانون.

دورات FlüAG

دورات FlüAG هي دورات لغة منخفضة الشروط تعتمد على قانون استقبال اللاجئين (Flüchtlingsaufnahmegesetz) والذي يعني "قانون استقبال اللاجئين" (المادة 13 فقرة 2). يتم تمويل الدورة من قِبل ولاية بادن فورتمبيرغ.

المجموعة المستهدفة طالبو اللجوء البالغون وطالبات اللجوء البالغات

الشكل يمكن تقديم دورات FlüAG كدورات محو أمية أو كدورات لغة للمستوى A1. يعتمد هذا الأمر على احتياجات المشاركين.

الهدف ▪ التوجيه الأولي اللغوي
▪ اكتساب المعارف الأساسية للغة الألمانية
▪ وضع الأساس لعروض تعلم اللغة المتقدمة

الشهادة شهادة الحضور

التنظيم لقد كلفت المديرية (Arbeiterwohlfahrt) واختصارها AWO وتعني "رابطة رعاية العمال" بتنظيم دورات اللغة هذه. يتم تنظيم دورات اللغة في المعتاد من قِبل مجموعات العمل التطوعية في مجال عمل اللاجئين. وتتم إقامة الدورة على الأغلب في مقر السكن الجماعي. يمكن للاجئين في السكن الجماعي الحصول على معلومات حول الدورة من هيئة الرعاية الاجتماعية.

التكاليف المشاركة في الدورة مجانية.



المجموعة المستهدفة ■ الأشخاص الذين يحتاجون بعد دخول ألمانيا

- إلى عرض تمهيدي أو عرض توجيهي
- منخفض الشروط بسبب أوضاعهم المعيشية، وبالأخص طالبي الحماية
- في حالة وجود أماكن شاغرة: المستفيدون من الحماية وأسرهم، وكذلك مواطنو الدول الأخرى الحاصلون على إقامة قانونية، ومهاجرو الاتحاد الأوروبي، إذا كانت المشاركة في دورة اندماج غير ممكنة (بعد) لأسباب قانونية أو واقعية أو فردية.
- لا يُسمح للملزمين بالالتحاق بالمدارس بالمشاركة في الدورات.

الشكل يتم التركيز في دورة التوجيه الأولى على التعرف على الحياة

اليومية وكيفية الحياة في ألمانيا.

تتم تغطية موضوعات: السكن، والعمل، والصحة، والتسوق، ورياض الأطفال، والعادات والتقاليد في ألمانيا، وغير ذلك الكثير.

تتكون الدورة الواحدة إجمالاً من 300 محاضرة (مدة المحاضرة الواحدة 45 دقيقة).

الهدف ■ اكتساب المعارف الأساسية

- للغة الألمانية
- التعرف على الهيكليات المختلفة من أجل توجيه أفضل في ألمانيا
- اكتساب المعرفة والمهارات اللازمة للحياة اليومية، والتعرف على معايير وقيم التعايش المطبقة في ألمانيا

الشهادة شهادة الحضور

التنظيم يتم التسجيل عن طريق مقدم الدورة المعني.

التكاليف المشاركة في الدورة مجانية.



رابط إلى موقع الويب

دورات التوجيه الأولى عبارة عن عروض منخفضة الشروط للتوجيه الأولى وتوصيل القيم، حيث يتلقى فيها طالبو وطالبات اللجوء معلومات مهمة حول الحياة اليومية في ألمانيا. يتم تمويل دورات التوجيه الأولى من قبل (Bundesministerium für Inneres und für Heimat) والتي تعني "الوزارة الاتحادية للداخلية والأمن الوطني". ويقوم Bundesamt (für Migration und Flüchtlinge) والذي يعني "المكتب الاتحادي للهجرة واللاجئين" بالتخطيط والتنظيم بالتعاون مع الجهات المقدمة للدورات.



دورة الاندماج هي الأداة المركزية لاكتساب اللغة في ألمانيا، والتي ينظمها (Bundesamt für Migration und Flüchtlinge) والمعروف اختصاراً بـ (BAMF) والذي يعني "المكتب الاتحادي للهجرة واللاجئين". وبجانب دورة الاندماج التقليدية توجد أشكال خاصة مصممة لمجموعات مستهدفة مختلفة. وتكون هذه الدورات متشابهة في هيكل الدورة، مختلفة في المدة، وتتركز على محتويات أخرى. سوف يتم عرض تنسيقات الدورات الخاصة في هذا الفصل في الصفحتين 18/19.

المجموعة المستهدفة

يمكن أن يشارك في دورة الاندماج:

- طالبو وطالبات اللجوء الذين يحملون تصريح إقامة مؤقت وفقاً للمادة 55 فقرة 1 من (AsylG) والذي يعني "قانون اللجوء"
- الأجانب أصحاب شهادة التعليق المؤقت للتحويل وفقاً للمادة 60a فقرة 2 جملة 3 من (AufenthG) والذي يعني "قانون الإقامة" بالاشتراك مع تصريح الإقامة المؤقت للتدريب وفقاً للمادة 60c فقرة 1 من (AufenthG) والذي يعني "قانون الإقامة" أو تصريح الإقامة المؤقت للتوظيف وفقاً للمادة 60d فقرة 1 من (AufenthG) والذي يعني "قانون الإقامة"
- الأشخاص أصحاب الفرصة في الحصول على حق الإقامة وفقاً للمادة 104c من (AufenthG) والذي يعني "قانون الإقامة"
- الأجانب الحاصلون على تصريح إقامة وفقاً للمادة 24 من (AufenthG) والذي يعني "قانون الإقامة" أو المادة 25 فقرة 5 من (AufenthG) والذي يعني "قانون الإقامة"
- المتأخرون والمتأخرات في العودة إلى الوطن
- الأجانب الذين يعيشون في ألمانيا بالفعل منذ فترة طويلة
- مواطنو ومواطنات الاتحاد الأوروبي
- المواطنون الألمان الذين لا يتمتعون بالمهارات اللغوية الكافية

الشكل

تتكون دورة الاندماج من دورة لغة ودورة توجيهية. في دورة اللغة يتم تعليم المعارف اللغوية والتعامل مع الموضوعات المهمة من الحياة اليومية. بعض هذه الموضوعات هي العمل والوظيفة، ورعاية الأطفال وتربيتهم، والصحة، والسكن. أما الدورة التوجيهية فتهدف بنقل المعارف الأساسية حول ألمانيا. وتتمثل بعض موضوعاتها في التاريخ والحضارة، والحقوق والواجبات والقيم المهمة في ألمانيا.

- الهدف
- الاندماج في ألمانيا
- تعلم اللغة الألمانية

الشهادة شهادة (Deutsch-Test für Zuwanderer) والمعروفة اختصاراً بـ (DTZ) وتعني شهادة "اختبار اللغة الألمانية للمهاجرين" بعد اجتياز اختبار اللغة، وشهادة (Leben in Deutschland) والمعروفة اختصاراً باسم (LiD) وتعني شهادة "الحياة في ألمانيا" بعد اجتياز اختبار الدورة التوجيهية

التنظيم / تقديم الطلبات يمكن العثور على المعلومات الخاصة بتقديم الطلبات للالتحاق بدورة الاندماج في صفحة 16.

التكاليف

تختلف التكاليف حسب الإلزام أو الاستحقاق أو السماح عند وجود أماكن شاغرة بالدورة. علاوة على ذلك، يجب في بعض الحالات مراعاة الدخل. في حالة وجود استفسارات محددة بخصوص التكاليف والإعفاء المحتمل من التكاليف فيرجى التواصل مع مقدم دورة اللغة المختص. يمكن التعويض عن تكاليف التنقل للأشخاص الذين يتلقون الإعانات (معونات الرعاية الاجتماعية أو معونات طالبي اللجوء) بدءاً من مسافة ثلاثة كيلومترات في حالة الحضور المنتظم.



تقديم طلب الالتحاق بدورة الاندماج

يمكن إرسال طلب الالتحاق بدورة الاندماج رقمياً أو عبر البريد إلى (Bundesamt für Migration und Flüchtlinge) والمعروف اختصاراً بـ (BAMF) والذي يعني "المكتب الاتحادي للهجرة واللاجئين".

تتوفر نماذج طلب القبول في دورة الاندماج في شكل رقمي عبر البوابة الاتحادية.

يمكن طلب الخدمات الإدارية التالية بسهولة وسرعة عبر الإنترنت من خلال البوابة الاتحادية:

- طلب قبول المشاركة في دورة الاندماج
- طلب قبول إعادة 300 حصة دراسية على الأكثر لدورة اللغة
- طلب الإعفاء من المساهمة في تكاليف دورة الاندماج
- طلب الحصول على إعانة تكاليف التنقل
- طلب استرداد المساهمة في التكاليف

يمكن للمهتمين بالدورة والمشاركين فيها الاستعلام عن شروط المشاركة في دورة الاندماج باللغة الألمانية أو الإنجليزية، والحصول على معلومات مفيدة بخصوص تقديم طلب الالتحاق.



رابط إلى موقع الويب

تتوفر أيضاً إمكانية تقديم الطلبات بشكل كتابي. وللقيام بذلك يمكن ملء نموذج الطلب المناسب المتوفر في تنسيق PDF، وطباعته، ثم إرساله مع المرفقات إلى المكتب الاتحادي للهجرة واللاجئين عبر البريد. يمكن العثور على نماذج الطلب والمنشورات الخاصة بتقديم الطلبات على الصفحة الرئيسية لـ (Bundesamt für Migration und Flüchtlinge) والمعروف اختصاراً بـ (BAMF) والذي يعني "المكتب الاتحادي للهجرة واللاجئين".



رابط إلى موقع الويب

يمكن العثور على المزيد من المعلومات على الموقع الإلكتروني لـ (Bundesamt für Migration und Flüchtlinge) والمعروف اختصاراً بـ (BAMF) والذي يعني "المكتب الاتحادي للهجرة واللاجئين". يمكنك هنا معرفة مكتب (Bundesamt für Migration und Flüchtlinge) والمعروف اختصاراً بـ (BAMF) والذي يعني "المكتب الاتحادي للهجرة واللاجئين" الإقليمي المسؤول عنك عن طريق BAMF Navi (انظر صفحة 40).

مسار دورة الاندماج:

المجموعة المستهدفة

اختبار تحديد المستوى

التسجيل عن طريق مقدم الدورة

اختيار تنسيق الدورة المناسب

تنسيق الدورة التقليدي

تنسيقات الدورات الخاصة

حضور دورة الاندماج

دورة اللغة + الدورة التوجيهية

الاختبار

اختبار اللغة الألمانية للمهاجرين

الحياة في ألمانيا

دورة محو الأمية

تستهدف الأشخاص الذين لا يستطيعون القراءة والكتابة لأسباب مختلفة. في دورات محو الأمية تتوفر لك إمكانية اكتساب معرفة الكتابة ومعرفة اللغة الألمانية في الوقت نفسه.

دورة متعلمي الألبانية غير اللاتينية (دورة متعلمي الخط الثاني)

دورة للمهاجرين والمهاجرات الذين يمكنهم القراءة والكتابة بلغة أو عدة لغات غير لاتينية. وفي هذه الدورة يتعلمون الألبانية اللاتينية، باعتبارها أساس اكتساب اللغة لاحقاً.

دورة اندماج النساء

يتميز محتوى الدورة بالتركيز الشديد على موضوعات خاصة بالنساء. تتم إدارة جميع دورات اندماج النساء عن طريق معلمات. بالنسبة إلى النساء اللاتي لديهن أطفال أصغر من ثلاث أعوام وليس لديهن مكان للرعاية، تتوفر إمكانية حضور دورة لغة خاصة بالنساء مع قسم للرعاية بالأطفال. أثناء فترة الدورة، والتي تكون غالباً في الصباح، تتم رعاية الأطفال في المكان من قبل متخصصين، بجوار مقر الدورة مباشرة.

دورة اندماج الوالدين

تستهدف بشكل خاص الموضوعات الخاصة التي يواجهها آباء الأطفال الذين ينشأون في ألمانيا. تتميز الدورة بمدة أطول.

دورة اندماج الشباب

تستهدف الأشخاص الذين لا يزيد عمرهم عن 27 عاماً، ولم يعودوا ملزمين بالالتحاق بالمدارس. تتم تغطية موضوعات مثل المدرسة والتدريب، وكذلك العائلة والتعايش. وبالإضافة إلى ذلك، يتعرف المشاركون في سياق المرحلة العملية على المؤسسات التدريبية الإقليمية ومراكز التطبيق العملي.

دورة الدعم

مخصصة للأشخاص الذين يواجهون صعوبات في تعلم لغة جديدة أو يحتاجون إلى المزيد من الوقت. تتضمن دورة الدعم محاضرات أكثر مقارنةً بدورة الاندماج التقليدية.

الدورة المكثفة

تتم تغطية محتوى دورة الاندماج التقليدية نفسه، لكن في عدد محاضرات أقل. وهذه الدورة مناسبة بشكل خاص لمتعلمي اللغة أصحاب الخبرة أو للأشخاص الذين يرغبون في المشاركة في المجتمع الألماني وفي واقع الحياة وبيئة العمل بسرعة.



رابط إلى موقع الويب

يمكن البحث عن مقدم دورة في مديرية إسبلنغن بمنتهى السهولة باستخدام نظام المعلومات عبر الإنترنت BAMF NAVI:



رابط إلى موقع الويب



المعروفة اختصارًا بـ (Deutschsprachförderverordnung) والمعروفة اختصارًا بـ (DeuFöV) وتعني "لائحة دعم اللغة الألمانية"

دورات (Deutschsprachförderverordnung) والمعروفة اختصارًا بـ (DeuFöV) وتعني "لائحة دعم اللغة الألمانية" هي إحدى وحدات سلسلة الدعم اللغوي، وتعتمد بشكل مباشر على دورات الاندماج. ويُعد المكتب الاتحادي للهجرة واللجئين هو المسؤول عن تنسيق وتنفيذ الدورات. دورات (Deutschsprachförderverordnung) والمعروفة اختصارًا بـ (DeuFöV) وتعني "لائحة دعم اللغة الألمانية" هي دورات لغة مهنية تعمل على إعداد الأشخاص الباحثين عن عمل من ذوي الأصول المهاجرة لسوق العمل من الناحية اللغوية.

المجموعة المستهدفة يجب أن يكون المشاركون:

- أصحاب أصول مهاجرة، وبحاجة إلى المزيد من التأهيل اللغوي. هذا هو الحال بالنسبة للمهاجرين القادمين من دول أخرى، ومواطني ومواطنات الاتحاد الأوروبي وألمانيا أصحاب الأصول المهاجرة.
- قد أكملوا دورة اندماج، و/أو يتحدثون الألمانية من المستوى A1 أو A2 أو B1 أو B2 أو C1. للالتحاق بدورات ذات مستوى لغوي مستهدف أقل من B2 يجب على المهاجرين الحصول مسبقًا على دورة اندماج، بما في ذلك اجتياز اختبار اللغة الألمانية أو عدم اجتيازه.
- مسجلين كباحثين عن عمل و/أو يحصلون على إعانات وفقًا لقانون الشؤون الاجتماعية II ("Hartz IV") أو قانون الشؤون الاجتماعية III (إعانة البطالة).
- يبحثون عن مركز تدريب أو مشاركين بالفعل في تدريب.
- يقومون بتنفيذ إجراءات الاعتراف بمؤهلاتهم المهنية أو التدريبية.

يمكن أيضًا المشاركة في الحالات التالية:

- الأشخاص المشاركون بالفعل في علاقة عمل يمكنهم المشاركة في دورة اللغة المهنية. ويُشترط لذلك ألا يكونوا قد اكتسبوا بعد المهارات اللغوية الكافية لإتقان العمل اليومي في المستقبل.
- الحاصلون على تعليق مؤقت للترحيل وفقًا للمادة 4 فقرة 1 جملة 2 بند 2 من دورات (Deutschsprachförderverordnung) والمعروفة اختصارًا بـ (DeuFöV) وتعني "لائحة دعم اللغة الألمانية"، الذين لا يمكنهم الوصول إلى دورة الاندماج، يمكنهم المشاركة دون الحاجة إلى إثبات اجتياز اختبار اللغة الألمانية للمهاجرين. فبالنسبة لهم، يُفترض بشكل عام حاجتهم إلى المزيد من التأهيل اللغوي.
- الأشخاص أصحاب الفرصة في الحصول على حق الإقامة وفقًا للمادة 104c من (AufenthG) والذي يعني "قانون الإقامة"

الشكل

- دورات للأشخاص الذين يعمرون بإجراءات الاعتراف بالمهن العلاجية الأكاديمية ومهن الرعاية الصحية.
- دورات ذات محتويات متخصصة في مختلف المجالات في قطاع التكنولوجيا التجارية وتجارة التجزئة.
- دورات بمستوى دخول A1 وA2 للمشاركين من دورة الاندماج الذين لم يصلوا إلى المستوى B1.

الهدف

- تحسين الفرص في سوق التدريب والعمل

الشهادة

- شهادة اللغة بعد اجتياز الاختبار، وبالنسبة للدورات الخاصة ذات الموضوعات المتخصصة يتم الحصول على شهادة مشاركة
- التعرف على خصائص بيئة العمل في ألمانيا



التنظيم تمنح وكالة العمل شهادة استحقاق المشاركة للباحثين عن العمل أو الباحثين عن التدريب أو المسجلين كعاطلين. يمنح مركز العمل شهادة استحقاق المشاركة / إلزام المشاركة للأشخاص الحاصلين على إعانات وفقاً لقانون الشؤون الاجتماعية II. الأشخاص الذين يعملون بالفعل أو في علاقة تدريبية أو يمرون بإجراءات الاعتراف ولا يحصلون على إعانات وفقاً لقانون الشؤون الاجتماعية II أو قانون الشؤون الاجتماعية III، يمكنهم تقديم طلب الحصول على شهادة استحقاق المشاركة من مكتب (Bundesamt für Migration und Flüchtlinge) والمعروف اختصاراً بـ (BAMF) والذي يعني "المكتب الاتحادي للهجرة واللاجئين" مباشرةً.

التكاليف المشاركة في الدورة مجانية بشكل عام. إذا كان الدخل السنوي الخاضع للضريبة يتجاوز 20.000 يورو، يساهم الشخص المعني برسوم 2.42 يورو لكل محاضرة. أي ما يصل إجمالاً إلى 1.452 يورو للدورة ذات 600 محاضرة. وننوه هنا إلى أنه يمكن دفع قيمة الرسوم عن طريق صاحب العمل. عند إتمام الاختبار بنجاح يمكن طلب استرداد 50% من قيمة المساهمة.

يمكن التعويض عن تكاليف التنقل للأشخاص الذين يتلقون الإعانات (Sozialhilfeleistungen) والتي تعني "معونات الرعاية الاجتماعية" أو (Asylbewerberleistungen) والتي تعني "معونات طالبي اللجوء" بدءاً من مسافة ثلاثة كيلومترات. يمكنك الحصول على معلومات تفصيلية من مقدم دورة اللغة.

يمكنك العثور على مواقع الدورات القريبة منك عن طريق بوابة البحث Kursnet.



رابط إلى موقع الويب

يمكنك العثور على المزيد من المعلومات هنا.



رابط إلى موقع الويب



2.2 عروض إضافية للدعم اللغوي

تكمّل دورات اللغة الإضافية العرض المنتظم. يمكنك الالتحاق بها إذا كنت متعلماً للغة وترغب في إكمال تعلم اللغة أو إذا لم تتمكن من الوصول إلى العروض المنتظمة لأسباب معينة.



دورات VwV-Deutsch

تستهدف دورات اللغة الألمانية الموافقة لما يُعرف باسم اللوائح الإدارية للغة الألمانية (VwV-Deutsch) اللاجئين والأشخاص ذوي الأصول المهاجرة. يتم تمويل دورات VwV الألمانية عن طريق وزارة الشؤون الاجتماعية والاندماج التابعة لولاية بادن فورتمبيرغ وعن طريق المديرية.

المجموعة المستهدفة اللاجئين والأشخاص ذوي الأصول المهاجرة، الذين لا يمكنهم الوصول إلى دورات اللغة التابعة للمكتب الاتحادي للهجرة واللاجئين أو لم يتمكنوا من الوصول إليها بعد.

من لا يحق لهم المشاركة:

- الأشخاص الملزمون بالالتحاق بالمدارس
- الأشخاص الملزمون بحضور دورة اندماج تابعة لـ (Bundesamt für Migration und Flüchtlinge) والمعروف اختصاراً بـ (BAMF) والذي يعني "المكتب الاتحادي للهجرة واللاجئين".
- الأشخاص القادمون من دول تنعم بالأمان، وهم حاصلون على تعليق مؤقت للترحيل

الشكل يمكن تقديم الدورات كدورات أساسية لمستوى محو الأمية أو للمستويات من A1 حتى C1.

كما يمكن تقديمها كدورات خاصة. وهذه الدورات الخاصة هي:

- دورات اللغة للوالدين وللنساء مع رعاية الأطفال
- دورات الألمانية للبالغين بجانب العمل
- دورات اللغة المكتفة
- دورات الألمانية المرافقة للمؤهلات المهنية التمهيدية.
- تنطبق شروط المشاركة الإضافية على تنسيقات الدورات الخاصة.

الهدف = تعلم اللغة الألمانية

= الإعداد لسوق العمل

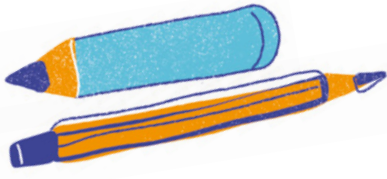
الشهادة شهادة اللغة بعد اجتياز الاختبار

التنظيم جهات الاتصال للمهتمين

هي هيئة الرعاية الاجتماعية أو إدارة الاندماج أو جهة الاتصال البلدية للاندماج المحلي. يتم تنفيذ دورات VwV-Deutsch من قبل مقدمي دورات لغة مختلفين في مديرية إسلفنغن.

التكاليف المشاركة في الدورة مجانية.

يمكن التعويض عن تكاليف التنقل بدءاً من مسافة ثلاثة كيلومترات في حالة الحضور المنتظم.



يمكنك العثور على المزيد من المعلومات بخصوص المجموعة المستهدفة وتنسيقات الدورات هنا:



رابط إلى موقع الويب

تقدم دورة (Bildungsjahr für erwachsene Flüchtlinge) والمعروفة اختصاراً بـ (BEF-Alpha) وتعني "السنة التعليمية للاجئين البالغين" الأساسيات المهمة للمشاركين والمشاركات بهدف الاندماج والدخول في الحياة المهنية في ألمانيا. يتم تمويل المشروع من قبل الوزارة الاتحادية للتعليم والبحث، وبالاتفاق مع ولاية بادن فورتمبيرغ في إطار مبادرة سلسلة التعليم.

المجموعة المستهدفة اللاجئون بين 20 و35 عاماً، الذين لا يمتلكون أي معرفة بالكتابة ولا باللغة الألمانية أو يمتلكون القليل منها، بغض النظر عن أصلهم أو حالتهم القانونية.

الشكل تصنع دورة BEF-Alpha رابطاً بين اكتساب اللغة والتوجيه المهني العملي. تتكون الدورة من وحدات مختلفة: محو الأمية والدعم اللغوي، التوجيه المهني / الإعداد للعمل، المهارات اليومية والعلوم الاجتماعية / التربية السياسية الأساسية.

تمتد دورات BEF-Alpha لـ 35 أسبوعاً دراسياً بالإضافة إلى تدريب لمدة خمسة أسابيع. يمكن أيضاً تنفيذ الدورة كدورة للنساء مع رعاية الأطفال.

- الهدف** = تعلم اللغة الألمانية
 = وضع الأساس لعروض تعلم اللغة
 = الإعداد لسوق العمل

الشهادة شهادة اللغة بعد اجتياز الاختبار

التنظيم يتم التسجيل في دورة BEF-Alpha عن طريق مقدم الدورة المعني.

التكاليف المشاركة في الدورة مجانية.



رابط إلى موقع الويب

المجموعة المستهدفة النساء الأجنبيات اللاتي يبلغن من العمر 16 عامًا

- على الأقل، ولم يحصلن بعد على مؤهل دراسي أو مهني في ألمانيا.
- وبالإضافة إلى ذلك، يجب أن تنتمي النساء إلى إحدى المجموعات التالية:
 - الأجنبيات الحاصلات على تصريح إقامة دائمة (باستثناء أوروبا الغربية، والولايات المتحدة الأمريكية، وكندا، وأستراليا)
 - النساء الحاصلات على تصريح الإقامة المؤقت للتدريب أو تصريح الإقامة المؤقت للتوظيف
 - طالبات اللجوء من بلاد ذات فرص بقاء جيدة (حاليًا أفغانستان، وإريتريا، والصومال، وسوريا)
 - طالبات اللجوء اللاتي قُدمن إلى ألمانيا قبل 1 أغسطس 2019، ولديهن تصريح إقامة مؤقت منذ ثلاثة أشهر على الأقل، ولم تأتين من دول تنعم بالأمان، وتستوفين إحدى متطلبات المادة 44 فقرة 4 جملة 2 رقم 1b من (AufenthG) والذي يعني "قانون الإقامة". هذا يعني أن النساء عاملات أو مشاركات في تدريب، أو باحثات عن عمل، أو لديهن طفل غير ملزم بالالتحاق بالمدارس.

الشكل تتكون دورة MiA من 34 ساعة، أي ما يوازي حوالي 45 محاضرة (مدة المحاضرة الواحدة 45 دقيقة). يتم تصميم محتويات الدورة حسب احتياجات المشاركين. تتكون إدارة الدورة من نساء.

الهدف ■ التوجيه الأولي اللغوي

- دعم النساء عند الوصول إلى ألمانيا ودعم الاستمرار فيها
- تمكين النساء في الحياة المجتمعية

الشهادة شهادة الحضور

التنظيم المشاركة في الدورة تطوعية. يتم التسجيل في دورة MiA عن طريق مقدم الدورة المعني.

التكاليف المشاركة في الدورة مجانية.

مزيد من المعلومات حول دورة MiA، وأماكن الدورة والوحدات.



رابط إلى موقع الويب

MiA تعني (Migrantinnen einfach stark im Alltag) وهو اختصار يُقصد به "تمكين النساء المهاجرات في الحياة اليومية". يتم تمويل دورات MiA من قِبل الوزارة الاتحادية للداخلية والأمن الوطني.



عروض دورات اللغة في مديرية إسلنغن
(سلسلة الدعم اللغوي)

عروض إضافية لمجموعات مستهدفة خاصة

تعلم اللغة الألمانية بدعم من المشاركين المدنيين

في العديد من البلديات التابعة للمديرية توجد مجموعات مساعدة ومجموعات عمل خاصة باللجوء، يُدرس أعضاؤها اللغة الألمانية للاجئين بشكل تطوعي. يمكنك معرفة ما إذا كان هناك عرض تطوعي لدعم اكتساب اللغة في بلدتك من خلال مجموعة العمل المحلية الخاصة باللجوء.

يمكنك هنا العثور على معلومات إضافية حول مجموعات العمل خاصة باللجوء في مديرية إسلنغن:



رابط إلى موقع الويب

الدورات ذاتية التمويل

من يريد تعلم اللغة الألمانية لكنه لا يحصل على أي تمويل، يمكنه الالتحاق بإحدى الدورات ذاتية التمويل على حسابه الخاص. وهذه الدورات متاحة لجميع مستويات اللغة. ويتم تقديمها على هيئة دورات بدوام كامل، ودورات بدوام جزئي، ودورات مسائية، ودورات مكثفة. لمزيد من المعلومات يُرجى التواصل مباشرة مع مقدم الدورة القريب منك. وقد تم سرد مقدمي الدورات في الصفحات 33-35.



محو الأمية، اكتساب الأبجدية الثانية	A1 : A2 استخدام اللغة بشكل أولي	B1 : B2 استخدام اللغة بتقافية	C1 : C2 استخدام اللغة بكفاءة
دورات FIÜAG			
دورات EOK			
دورات الاندماج			
دورات (Deutschsprachförderverordnung) (DeuFöV) والمعروفة اختصارًا بـ وتعني "لائحة دعم اللغة الألمانية"			
دورات VwV-Deutsch			
دورات BEF-Alpha			
دورات MiA			

3. تعلم اللغة الألمانية بشكل مستقل

لا يكون بالإمكان دائماً الالتحاق بدورة اللغة على الفور. فأحياناً تواجه المرء فترات انتظار عند بدء الدورات أو عند الانتقال بين الدورات. توفر عروض التعلم المستقل إضافة جيدة في هذه الحالة. وتتمثل إحدى إمكانيات التعلم المستقل في تعلم اللغة الألمانية عبر الإنترنت. يمكن العثور هنا على مجموعة من الروابط لعروض تعلم اللغة الألمانية المتنوعة والمجانية عبر الإنترنت، وتطبيقات، وتعلم الألمانية للعمل:



رابط إلى موقع الويب

إذا كنت تفضل تعلم اللغة الألمانية عن طريق الكتب، فينبغي أن تحتوي كتب تعلم اللغة الألمانية على إجابات للتمارين، حتى يكون التحكم الذاتي ممكناً. توجد المواد التعليمية الشاملة على سبيل المثال في دور النشر PONS، و Hueber، و Klett، و Cornelsen.



4. مقدمو دورات اللغة في مديرية إسlingen

إسlingen

(Deutsche Angestellten-Akademie)

وتعني "الأكاديمية الألمانية للموظفين"

مقر (DAA Esslingen) والتي تعني "الأكاديمية الألمانية للموظفين"

Max-Eyth Straße 7

73733 Esslingen

هاتف: 0711 / 13 77 43 50

www.daa-esslingen.de



(Didactica Sprachinstitut)

ويعني "معهد ديداكتيكا للغات"

Kollwitzstraße 16

73728 Esslingen am Neckar

هاتف: 0711 / 35 44 30

www.didactica-es.de/de/home-2



Vera Bildung

Olgastraße 25

73728 Esslingen am Neckar

هاتف: 0711 / 55 09 41 20

www.vera-bildung.de



Internationaler Bund

Martinstraße 42 - 44

73728 Esslingen am Neckar

هاتف: 0711 / 36 54 13 36

www.internationaler-bund.de/standort/211414



BBQ Bildung und Berufliche Qualifizierung gmbH

44-Martinstraße 42

73728 Esslingen

هاتف: 0711 / 3105740

www.biwe-bbq.de/ueber-uns/vor-ort/esslingen



Metis GmbH

Martinstraße 42

73728 Esslingen am Neckar

هاتف: 0711 / 54 99 85 30 00

www.metis.gmbh



لاينفيلدن-إيشتردنغن

Volkshochschule Leinfelden-Echterdingen

Neuer Markt 3
70771 Leinfelden-Echterdingen
هاتف: 0711 / 16 00 315
www.vhs-le.de



نورتنغن

Bruderhaus Diakonie

Kirchheimer Straße 60
72622 Nürtingen
هاتف: 07022 / 21 75 119
www.migration-und-zuwanderung
bruderhausdiakonie.de/sprach-und
/integrationskurse-



(Deutsche Angestellten-Akademie)

وتعني "الأكاديمية الألمانية للموظفين"

Standort DAA Nürtingen

Kirchheimer Straße 60
72622 Nürtingen
هاتف: 07022 / 73 99 911
www.daa-nuertingen.de



Volkshochschule Nürtingen

Schloßgartenstraße 2
72622 Nürtingen
هاتف: 330-07022 / 75
www.vhs-nuertingen.de/index.php



أوستفيلدرن

Volkshochschule Ostfildern

Esslinger Straße 26
73760 Ostfildern
هاتف: 0711 / 34 04 800
www.vhs-ostfildern.de



Peart Sprachenschule

Pliensastraße 43
73728 Esslingen am Neckar
هاتف: 0711 / 35 62 32
www.peart-sprachen.de



Volkshochschule Esslingen

Mettinger Straße 125
73728 Esslingen am Neckar
هاتف: 0711 / 55 02 10
www.vhs-esslingen.de



فيلدرشتات

Volkshochschule Filderstadt

1/Schulstraße 13
70794 Filderstadt
هاتف: 462-0711 / 7003
www.vhs-filderstadt.de



كيرشهيلم

Christliches Jugenddorfwerk

Im Doschler 36
73230 Kirchheim unter Teck
هاتف: 07021 / 72 800
www.cjd-kirchheim.de



(Deutsche Angestellten-Akademie)

وتعني "الأكاديمية الألمانية للموظفين"

Standort DAA Kirchheim

Steingaustraße 23
73230 Kirchheim unter Teck
هاتف: 07021 / 80 19 90
www.daa-kirchheim.de



Volkshochschule Kirchheim

Max-Eyth-Straße 18
73230 Kirchheim unter Teck
هاتف: 07021 / 97 30 30
www.vhskirchheim.de



مركز التوظيف

مسؤول عن الأشخاص الذين يحصلون على إعانة البطالة II.

والمعروف اختصارًا مقر إسلتغن

لـ **(Integrationsstelle für Arbeit und Ausbildung)**

بـ **"ISSA"** ويعني "مركز الاندماج للعمل والتدريب"

مسؤول عن اللاجئين المعترف بهم

الذين يحصلون على (Arbeitslosengeld II) والتي تعني "إعانة البطالة II"

Uhlandstraße 1

73734 Esslingen

هاتف: 0711 / 90 65 40

مقر كيرشهيلم

Rosa-Heinzelmänn-Straße 18

73230 Kirchheim unter Teck

هاتف: 07021 / 72 450

مقر لاينفيلدن-إيشتردنغن

Gutenbergstraße 17

70771 Leinfelden-Echterdingen

هاتف: 0711 / 22 06 270

مقر نورتنغن

Galgenbergstraße 9

72622 Nürtingen

هاتف: 07022 / 25 210



رابط إلى موقع الويب

إذا كان لديك أي استفسارات أو إذا كنت بحاجة إلى معلومات حول موضوع اكتساب اللغة، فيمكنك التواصل مع مراكز الاستشارة المختلفة في مديرية إسلتغن. الاستشارة سرية ومجانية.

(Bundesagentur für Arbeit) وتعني "وكالة العمل الاتحادية"

مسؤولة عن الأشخاص المسجلين كباحثين عن عمل / عاطلين عن العمل.

مقر إسلتغن

Plochingen Straße 2

73730 Esslingen

هاتف: 0800 / 45 55 5 -00

مقر كيرشهيلم

Steingaustraße 24

73230 Kirchheim unter Teck

هاتف: 0800 / 45 55 500

مقر نورتنغن

Europastraße 36

72622 Nürtingen

هاتف: 0800 / 45 55 500

مقر لاينفيلدن-إيشتردنغن

Stadionstraße 4

70771 Leinfelden-Echterdingen

هاتف: 0800 / 45 55 500



رابط إلى موقع الويب

يمكن العثور على عروض وكالة العمل عن طريق بوابة البحث **Kursnet**:



رابط إلى موقع الويب

تضم المجموعة المستهدفة لخدمة هجرة الشباب (JMD) الشباب ذوي الأصول المهاجرة من عمر 12 حتى 27 عامًا – بغض النظر عن حالة الإقامة، طالما أنهم يقيمون في ألمانيا بشكل قانوني أو على أساس شهادة التعليق المؤقت للترحيل وفقًا لقانون الرعايا الأجانب. يستهدف العرض أيضًا آباء الأطفال والشباب ذوي الأصول المهاجرة، وبالأخص فيما يتعلق بموضوعات تعليم وتدريب أطفالهم.

تقدم خدمة هجرة الشباب المشورة في عدة أمور، من بينها الدعم اللغوي والتدريب المستمر. كما أنها توفر المساعدة والمعلومات في موضوعات مثل التربية، والطفولة والشباب، والنظام المدرسي ونظام التدريب، والتخطيط المهني، والتعامل مع الكمبيوتر وبرامج تعلم اللغة الألمانية.

تتم المشورة في أشكال متعددة بدءًا من المرافقة الفردية مع خطة لدعم الاندماج، مرورًا بالمشورة الفردية وعمل الآباء، وصولًا إلى الأنشطة الجماعية والدورات.



يمكنك العثور على نظرة عامة على خدمات هجرة الشباب في مديرية إسبلنغن من هنا:



رابط إلى موقع الويب

تدعم استشارات الهجرة للمهاجرين البالغين (MBE) المهاجرين والمهاجرات بدءًا من سن 27 عامًا. تضم المجموعة المستهدفة الأساسية المتأخرون والمتأخرات في العودة إلى الوطن، والأجانب الذين يملكون إقامة قانونية ودائمة في الأراضي الألمانية (أصحاب تصريح الإقامة)، والأجانب المصرح لهم بالمشاركة في دورات الاندماج (لا يملكون تصريح إقامة).

تتمثل مهام MBE في تقديم المشورة فيما يخص موضوعات مثل دورات اللغة الألمانية ودورات الاندماج بهدف دعم المشاركة اللغوية والاجتماعية، والتوجيه في الحياة اليومية. إضافةً إلى توصيل مبادئ الديمقراطية الأساسية. يتم تقديم المشورة على هيئة مشورة فردية أو عرض جماعي.

يمكنك العثور على نظرة عامة على مراكز استشارات الهجرة للمهاجرين البالغين في مديرية إسبلنغن من هنا:



رابط إلى موقع الويب

عروض استشارية إضافية للاجئين

إذا كنت تعيش في السكن الجماعي للمديرية أو في سكن المتابعة التابع للبلدية فستقوم الأخصائيات والأخصائيون الاجتماعيون المسؤولون بتقديم مشورة الإحالة لك بخصوص نوع دورة اللغة أو مقدم الدورة المناسب. كما يمكن أيضًا للخدمة الاجتماعية المسؤولة عنك في المدن المركزية أو في مديرية إسبلنغن تقديم معلومات حول عرض دعم اللغة المحلي.



دائرة شؤون الأجانب

إذا كان لديك أي استفسارات بخصوص الإلزام بدورة الاندماج أو استحقاق دورة الاندماج، فيرجى التواصل مع دائرة شؤون الأجانب المختصة بمحل سكنك.

مدينة إسفلنغ أم نيكار
1+Beblingerstraße 3
73728 Esslingen am Neckar
هاتف: 0711 / 35 12 12 22

فيلدرشتات
Rosenstraße 16
70794 Filderstadt-Bernhausen
هاتف: 0711 / 70 03 331

كيرشهيم أونتر تيك
Marktstraße 14
73230 Kirchheim unter Teck
هاتف: 07021 / 502 0

لاينفيلدن-إيشتردينغن
Marktstraße 12
70771 Leinfelden-Echterdingen
هاتف: 0711 / 16 00 0

نورتنغن
Marktstraße 7
72622 Nürtingen
هاتف 07022 / 75 -259

أوستفيلدن
Gerhard-Koch-Straße 1
73760 Ostfildern
هاتف: 0711 / 34 04 0

إدارة مديرية إسفلنغ (المسؤولة عن باقي مناطق المديرية)
دائرة شؤون الأجانب
Am Aussichtsturm 7
73207 Plochingen
هاتف: 0711 / 39 02 41 752



المكتب الاتحادي للهجرة واللاجئين

يقدم (Bundesamt für Migration und Flüchtlinge) والمعروف اختصارًا بـ (BAMF) والذي يعني "المكتب الاتحادي للهجرة واللاجئين" الدعم في البحث عن عروض اللغة عن طريق BAMF Navi. هنا يمكنك الحصول على معلومات حول عروض الاندماج القريبة من مسكنك، مثل:

- مراكز استشارات الهجرة
- خدمات الهجرة للشباب
- دورات الاندماج
- أماكن الدورات
- مشروعات الاندماج
- دوائر شؤون الأجانب
- الفروع الإقليمية للمكتب الاتحادي
- المنسقون الإقليميون

يتم البحث عن المؤسسات القريبة من مقر سكنك أو الموجودة في دائرة محددة وإدراجها في قائمة، وذلك بالاستعانة بعنوانك. كما يمكن تحديد الوضع الحالي لدورات الاندماج المتاحة.



رابط إلى موقع الويب

ورد في هذه السلسلة:

"نزلتم سهلاً في إسـلنغن – معلومات لأولياء الأمور المهاجرين"

يوفر كتيب "نزلتم سهلاً" معلومات لأولياء الأمور حول عروض الاستشارة والدعم، كي يتمكنوا من التأقلم سريعاً في مديرية إسـلنغن وتبدير أمرهم

"الانتقال بنجاح – معلومات حول الدراسة والمهنة للمهاجرين الجدد"

يوفر كتيب "الانتقال بنجاح" معلومات حول المساعدات والعروض المختلفة للشباب في طريقهم إلى الحياة العملية.



رابط إلى موقع الويب

يمكنك تنزيل جميع الكتيبات عبر الرابط التالي. كما تتوفر الكتيبات بلغات مختلفة.

يخلو هذا الكتيب من أي ادعاء بأنه كامل، أو بأن المعلومات المذكورة فيه حديثة.

هل لديك عروض وخدمات ترغب في إدراجها في هذا الكتيب، أو أسئلة أخرى ترغب في طرحها؟

لا تتردد في التواصل معنا عبر: integration@ira-es.de

الناشر

دائرة إسـلنغن

رئيس مكتب الشؤون الاجتماعية

SG 302 Migration und Integration

Pulverwiesen 11

73726 Esslingen am Neckar

هاتف: 0711 / 39 020

الرسوم: ساره فون دير هايده / التكوين والتنسيق: رالف شوستر



Landkreis
Esslingen

المراجعة الأخيرة: 2023/05