



Landkreis
Esslingen

Esslingen ilçesinde Almanca öğrenmek

Dili desteklemek için bilgiler
yeni göç etmiş yetişkinler için



Deutsch lernen | Türkisch

Almanca öğrenmek

Önsöz

Sayın bayanlar ve baylar,

“Eğitim entegrasyonun anahtarıdır” – bu veya benzeri cümleleri Almanya'ya geldiğinizden beri belki de daha önce sıkça duymuşsunuzdur. Gerçekten de Almanya'da kalıcı olabilmek adına eğitim, ileri eğitim ve yayın eğitim ile ilgili tüm teklifleriyle birlikte Alman eğitim sistemini tanımak ve anlamak oldukça önemlidir.

Almanya'ya yeni geldiğiniz için bu broşürle sizi, önemli başvuru noktalarını ve danışma merkezlerini tanımanız konusunda desteklemek istiyoruz.

Tüm önemli aktörler bir arada çalıştığında ve destekleyici teklifler bilindiğinde eğitim ile entegrasyon başarılı olur. Yazı dizimiz ile ilçemizde kendi sorumluluğunuzda ve kendi çizdiğiniz yolda yaşamanız konusunda sizi destekleyerek üzerimize düşen sorumluluğu yerine getirmek istiyoruz.

Mevcut broşür “Esslingen ilçesinde Almanca öğrenmek” konusu hakkında bilgilendirme sunuyor Dil öğrenen kişi olarak size bunun iyi ve hızlı bir şekilde üstesinden gelmenize yardımcı olmayı amaçlıyor.

Broşürün oluşturulmasına katkı sağlayan herkese teşekkürlerimi sunuyorum.

Katharina Kiewel
Sosyal İşler Şube Müdürü

06 1. Dil seviyesinin belirlenmesi

06 1.1 Dil seviyeleri

08 1.2 Belirleme testi



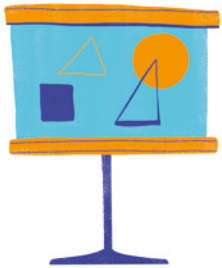
09 2. Esslingen ilçesindeki dil kursu teklifleri

11 2.1 Dil desteği standart teklifleri

- 11 ▪ FlüAG Kursları
- 12 ▪ İlk oryantasyon kursları
- 14 ▪ Entegrasyon kursları
- 20 ▪ Meslek Dil Kursları / DeuFöV Kursları

24 2.2 Dil desteğine dair ek teklifler

- 24 ▪ VwV Almanca Kursları
- 26 ▪ BEF-Alpha Kursları
- 28 ▪ MiA-KURSLARI
- 30 ▪ Özel hedef gruplar için diğer teklifler
- 31 ▪ Görsel: Esslingen ilçesindeki dil kursu teklifleri



32 3. Kendi kendine Almanca öğrenmek

33 4. Esslingen ilçesindeki dil kursu kurumları

- 33 ▪ Esslingen
- 34 ▪ Filderstadt
- 34 ▪ Kirchheim
- 35 ▪ Leinfelden-Echterdingen
- 35 ▪ Nürtingen
- 36 ▪ Ostfildern



36 5. Danışma Merkezleri

- 36 ▪ Bundesagentur für Arbeit (Federal İstihdam Dairesi)
- 37 ▪ Jobcenter (İş Merkezi)
- 38 ▪ Jugendmigrationsdienst (Göçmen Gençlik Hizmetleri)
- 39 ▪ Yetişkin göçmenler için göçmen danışmanlığı
- 39 ▪ Sığınmacılar için ek danışmanlık teklifleri

40 6. Faydalı Bilgiler ve İrtibat Noktaları

- 40 ▪ Bundesamt für Migration und Flüchtlinge (Federal Göçmen ve Mülteciler Dairesi)
- 41 ▪ Ausländerbehörde (Yabancılar Dairesi)

1. Dil seviyesinin belirlenmesi

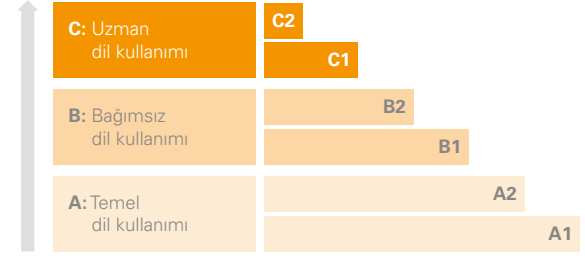
1.1 Dil seviyeleri

Dil bilgilerinin dil seviyelerine dağılımı Ortak Avrupa Referans Çerçevesi (GER) kriterleri uyarınca gerçekleşir. Bu dil seviyeleri tüm Avrupa'da standarttır, bu sayede dil bilgilerini karşılaştırabilir ve öğrenme başarısını ölçebilirsiniz.

Dil seviyeleri Almanca dilinde dinleme, konuşma, okuma ve yazma kategorilerinde öğrenme hedeflerini belirler. Bir kurs dahilinde bu hedeflere ulaşılması gerekir. Bu kursun sonunda bir sınav ile test edilir.



Her biri iki alt seviyeye sahip üç temel konuşma seviyesi vardır:



Seviye kademesi	Becerilerin tanımı
A1	Almanca dilinde basit cümleleri anlayabiliyor ve kullanabiliyorsunuz.
A2	Almanca dilinin ilkelerini biliyorsunuz ve gündelik yaşamda iletişim kurabiliyorsunuz.
B1	Birçok konuda basit Almanca dilinde sohbet edebiliyor ve kendi deneyimlerinizi anlatabiliyorsunuz.
B2	Karmaşık Almanca metinleri anlayabiliyor ve bunlar hakkında tartışabiliyorsunuz.
C1	Zor Almanca metinleri anlayabiliyor ve tüm sorunlar hakkında spontane ve akıcı bir şekilde kendinizi ifade edebiliyorsunuz.
C2	Anadili Almanca olan biri gibi (neredeyse) konuşabiliyorsunuz ve anlama ile konuşmada hemen hiç güçlük çekmiyorsunuz.



Web sitesi linki

1.2 Seviye Tespit Sınavı

Uygun bir dil kursu bulabilmek için Almanca dilindeki dil seviyenizi test edebilirsiniz. Dil seviyesi bir **seviye tespit sınavı** ile belirlenir. Bu sırada Almanca dilinde okuma, dinleme ve konuşma test edilir. Sonrasında ortaya çıkan test sonucu **dil seviyenizdir**. Bir dil seviyesine ulaşılmadan önce bir **okuma yazma kursuna** gidilebilir. Burada önce Almanca dilinde okuma ve yazma öğretilir.



Web sitesi linki



Goethe Institut'un **çevrimiçi dil testi** ile Almanca'nızın ne kadar iyi olduğunu öğrenebilirsiniz. İşin başında mı, ileri düzeyde mi yoksa profesyonel misiniz? Bu test size bir ilk oryantasyon sağlar ama Almanca bilgilerinizin resmen kabul görmüş bir ispatı değildir.

Teste buradan ulaşabilirsiniz:



Web sitesi linki

2. Esslingen ilçesindeki dil kursu teklifleri

Yeni göç etmiş **çocuklar ve gençler** için dil desteği ağırlıklı olarak anaokullarında ve okullarda gerçekleşir. Okullarda **Hazırlık sınıfları (VKL)** vardır. Genç yetişkinler için meslek okullarında **Ön** kalifikasyon yılı **İş/Meslek** vardır (**Almanca bilgisi olmayanlara**) (**VABO/VAB**). 2024/25 eğitim öğretim yılından sonra VAB'nin yerini **Meslek öğrenimi** hazırlık dual (**AVdual**) alacaktır. Diğer bilgileri "Geçişin başarıyla üstesinden gelmek" broşüründe bulabilirsiniz.

Artık okul zorunluluğu bulunmayan ve 27 yaşın altındaki genç yetişkinler için gençlik entegrasyon kursları bulunur.

Yetişkinler için Esslingen ilçesinde çeşitli dil kursu teklifleri var ve böylece siz kendi şartlarınıza ve bitirme hedefinize uygun olarak doğru kursu seçme şansına sahipsiniz. Tam zamanlı ve yarı zamanlı kurslar var, bunlar meslek eğitimi veya işin yanında Almanca dilini öğrenmeyi sağlamayı amaçlıyor.

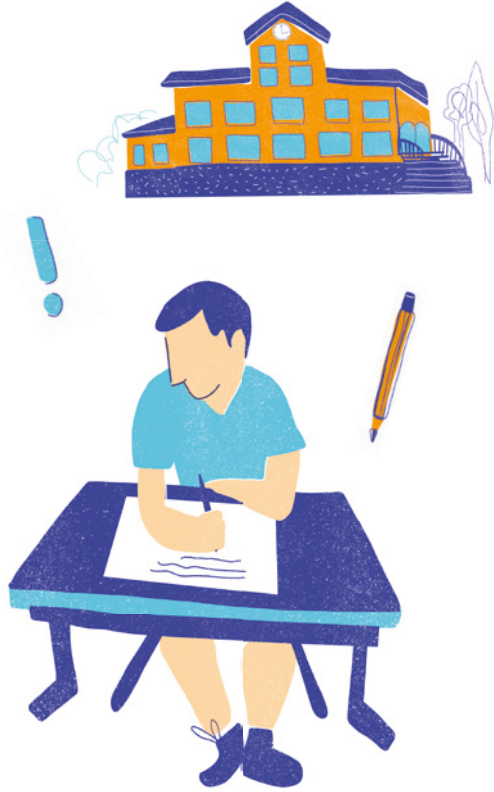
Aşağıdaki bölümlerde tüm kurs türleri tanıtılıyor: Hangi hedef grup için hangi kurs uygun, nereden kayıt yaptırılabilir ve bir kursun ücreti veya kursu kimin karşılayacağı.



Esslingen ilçesindeki dil kursu tekliflerine bir genel bakışı şuradan bulabilirsiniz:



Web sitesi linki



2.1 Standart dil desteđi teklifleri

Aşağıdaki dil kursları Almanya Federal Cumhuriyeti'nin veya Baden-Württemberg eyaletinin standart teklifleri-
dir. Bu söz konusu kursların sürekli teklif edildiđini ve
kısmen yasal olarak şart koşulduđu anlamına geliyor.

FlüAG Kursları

FlüAG kursları **Mülteci Kabul Yasası**'nı (madde
13 paragraf 2) esas alan düşük eşikli dil kurslarıdır.
Kursu Baden-Württemberg Eyaleti finanse ediyor.

Hedef Grup Yetişkin sığınmacı adayları

Biçim FlüAG kursları okuma yazma kursları veya A1
seviyesi dil kursu olarak teklif edilebilir. Bu katılımcı-
ların ihtiyacına göre deđişiyor.

Hedef ▪ Dilsel ilk oryantasyon
▪ Almanca dilinde temel bilgilerin edinilmesi
▪ Kapsamlı dil öğrenme teklifleri için temel yaratmak

Tamamlama Katılım belgesi

Organizasyon İlçe bu dil kurslarının organizasyonu
konusunda İşçi Sosyal Yardım Kuruluşu (AWO)'yu
görevlendirdi. Dil kursları genellikle gönüllü göçmen
çalışma çevreleri tarafından düzenlenmektedir. Kurs
yeri çoğunlukla topluluğun barınađıdır. Topluluk
barınađındaki sığınmacılar sosyal danışma noktaların-
dan kurs hakkında bilgiler edinebilir.

Ücretler Kursa katılım ücretsizdir.

İlk oryantasyon kursları

İlk oryantasyon kursları ilk oryantasyon için düşük eşikli teklifler olup, burada sığınmacı adayları Almanya'daki gündem hakkında önemli bilgiler edinmektedir. İlk oryantasyon kursları Federal İçişleri ve Yurt Bakanlığı tarafından finanse edilmektedir. Federal Göçmen ve Mülteciler Dairesi, kursu düzenleyen kurumlarla planlama ve organizasyon işini üstlenmektedir.



Hedef grup ▪ Varıştan sonra ve hayat şartları nedeniyle düşük eşikli bir başlangıç ve oryantasyon teklifine ihtiyaç duyan kişiler olup, bunlar **öncelikli** olarak korunma arayan kişilerdir.

- **Kontenjan varsa:** Korunma hak sahipleri ve bunların ailelerinin yanı sıra hukuka uygun bir ikamet izni olan üçüncü ülke vatandaşlarının yanı sıra AB göçmenleri, hukuki, reel veya bireysel gerekçelerle bir entegrasyon kursuna katılım (henüz) mümkün değilse.
- Okul zorunluluğu olanlar kurslara **katılamaz**.

Biçim İlk oryantasyon kursunda Almanya'daki gündelik yaşamın ve hayatın tanınması ön planda bulunmaktadır.

Şu konular ele alınır: Almanya'da ikamet, çalışma, sağlık, alışveriş, anaokulu, gelenekler ve görenekler ve pek daha fazlası.

Bir kurs toplamda 300 ders ünitesini kapsar (1 ders ünitesi 45 dakikadır).

Hedef ▪ Almanca dilindeki temel bilgilerin kazanılması

- Almanya'da daha iyi bir oryantasyon için yapıların tanınması
- Gündelik yaşamın yanı sıra Almanya'da geçerli birlikte yaşama normları ve değerleri için bilgi ve becerilerin öğrenilmesi

Tamamlama Katılım belgesi

Organizasyon Başvuru ilgili kursu düzenleyen kurum üzerinden yapılır.

Maliyetler Kursu katılım ücretsizdir.



Web sitesi linki

Entegrasyon Kursları

Entegrasyon kursu Almanya'da dil öğrenimi için temel unsurdur ve **Bundesamt für Migration und Flüchtlinge (BAMF)** (Federal Göç ve Mülteciler Dairesi) tarafından organize edilir. Klasik entegrasyon kursunun yanında çeşitli hedef gruplar için tasarlanmış özel formatlar bulunmaktadır. Bunların kurs yapısı aynıdır ancak süreleri farklıdır ve başka bir içerik ağırlık noktasına sahiptir. Özel kurs formatları bu bölümde sayfa 18/19'de tanıtılmaktadır.

Hedef grup Bir entegrasyon kursuna kimler katılabilir:

- İltica Kanunu (AsylG) madde 55 fıkra 1 uyarınca bir ikamet iznine sahip sığınmacı adayları
- İkamet Yasası (AufenthG) madde 60c fıkra 1 uyarınca bir eğitim sebebiyle müsamaha belgesi veya İkamet Yasası (AufenthG) madde 60d fıkra 1 uyarınca bir çalışma sebebiyle müsamaha belgesi ile bağlantılı olarak İkamet Yasası (AufenthG) madde 60a fıkra 2 bent 3 uyarınca bir müsamaha belgesine sahip yabancılar
- İkamet Yasası (AufenthG) madde 104c uyarınca oturma hakkı fırsatlarına sahip kişiler
- İkamet Yasası (AufenthG) madde 24 veya madde 25 fıkra 5 uyarınca bir ikamet iznine sahip yabancılar
- Yeniden yerleşim yapanlar
- Halihazırda uzun süredir Almanya'da yaşayan yabancılar
- Birlik üyesi vatandaşları
- Yeterli dil bilgisine sahip olmayan Alman vatandaşları

Biçim Bir entegrasyon kursu bir dil kursundan ve bir oryantasyon kursundan oluşur.

Dil kursunda dil bilgileri öğretilir ve gündelik yaşamdan önemli konular ele alınır. Bunlardan bazıları iş hayatı ve meslek, çocuk bakımı ve yetiştirme, sağlık ve barınmadır.

Oryantasyon kursu Almanya hakkında temel bilgiler aktarır. Bazı konular tarih ve kültür, haklar ve yükümlülükler ve Almanya'da önemli değerlerdir.

Hedef ▪ Almanya'da entegrasyon
▪ Almanca dilinin öğrenilmesi

Bitirme Dil sınavını geçtikten sonra "Göçmenler İçin Almanca Testi" sertifikası (DTZ), Oryantasyon kursunu geçtikten sonra "Almanya'da Yaşamak" (LiD) sertifikası

Organizasyon / Başvuru Bir entegrasyon kursuna başvuru hakkında bilgileri sayfa 16'da bulabilirsiniz.

Ücretler Ücretler farklı olup boş kurs kontenjanlarında yükümlülük, yetki ve izinlere göre değişmektedir. Ayrıca bazı durumlarda gelirin dikkate alınması gerekmektedir.

Ücretler ve olası bir ücret muafiyeti hakkında dil kursunu düzenleyen ilgili kuruma başvurun. Düzenli katılım halinde üç kilometrelik bir mesafeden itibaren sosyal yardım alan insanlar (Sosyal yardım desteği veya sığınmacı adayı desteği) için yolculuk masraflarının iadesi mümkündür.



Entegrasyon kursu başvurusu

Entegrasyon kursu başvurusu dijital olarak veya posta yoluyla BAMF'ye gönderilebilir.

Federal portal üzerinden entegrasyon kursu izni için başvuru formları **dijital** biçimde mevcuttur.

Aşağıdaki idari hizmetlere federal portal üzerinden basit ve hızlı bir şekilde çevrimiçi ortamdan başvurabilirsiniz:

- Bir entegrasyon kursuna katılım izni için başvuru
- Dil kursunun azami 300 ders saatinin tekrar edilmesi izni için başvuru
- Entegrasyon kursu katılım payı muafiyeti için başvuru
- Seyahat giderlerinin karşılanması için başvuru
- Katılım payının iadesi için başvuru

Kursla ilgilenenler ve katılımcılar ayrıca Almanca veya İngilizce dilinde entegrasyon kursuna katılım için önkoşullar hakkında bilgi edinebilir ve başvuru hakkında faydalı bilgiler edinirler.



Web sitesi linki

Başvuruları yazıları yapma olanağı devam etmektedir. Bunun için söz konusu PDF başvuru formu doldurulmalı, basılmalı ve ardından eklerle birlikte posta yoluyla Federal Göçmen ve Mülteciler Dairesi'ne gönderilmelidir. Başvuruya dair başvuru formlarını ve bilgi bültenlerini BAMF anasayfası üzerinde bulabilirsiniz.



Web sitesi linki

Diğer bilgileri BAMF internet sayfası üzerinde bulabilirsiniz. Burada BAMF Navi üzerinden sizin için yetkili BAMF bölge dairesini bulabilirsiniz (bkz. sayfa 40).

Entegrasyon kursu akışı:



Özel kurs formatları:

Okuma yazma kursu

Çeşitli nedenlerden dolayı okuması yazması olmayan insanlara yöneliktir. Okuma yazma kurslarında aynı anda hem yazma ve de Almanca bilgisi edinme olanaklarına kavuşursunuz.

İkinci alfabe öğrenme kursu

Bir veya birden fazla Latince olmayan dilde yazabilen ve bu dillerde okuma yazması olan sığınmacılar için. Kursta daha sonraki dil kazanımı için Latince alfabeği öğrenirsiniz.

Kadın entegrasyon kursu

Kurs içeriği kadınlara özel konularda daha güçlü bir oryantasyona sahiptir. Tüm kadın entegrasyon kursları kadın eğitimciler tarafından idare edilmektedir. Bakım yeri bulunmayan üç yaş altındaki çocuklara sahip kadınlar için çocuk bakımı sağlayan özel bir kadın dil kursuna gitme olanağı vardır. Çoğunlukla öğleden önceleri olan dil kursu süresi boyunca çocuklar yerinde, yemen yakında uzmanlar tarafından bakılmaktadır.

Ebeveyn entegrasyon kursu

Konu bakımından özellikle Almanya'da büyüyen bir çocuğun ebeveynlerinin yaşadığı özel konulara yöneliktir. Kurs uzun bir süreye sahiptir.

Gençlik entegrasyon kursu

En çok 27 yaşında olan ve artık okul zorunluluğu bulunmayan kişilere yöneliktir. Okul ve eğitim gibi konuların yanında aile ve birlikte yaşam gibi konular da işlenmektedir. Ayrıca katılımcılar bir pratik evre çerçevesinde bölgesel eğitim kurumlarını ve pratik yerlerini öğrenirler.

Destek kursu

Yeni bir dil öğrenirken güçlük yaşayan veya biraz daha fazla zamana ihtiyacı olan kişilere özeldir. Destek kursu klasik entegrasyon kursuna göre daha fazla ders ünitesini kapsar.

Yoğunlaştırılmış kurs

Klasik entegrasyon kursu ile aynı kurs içeriğine sahip olmasına rağmen daha az ders ünitesine sahiptir. Özellikle deneyimli dil öğrenenler veya Alman toplumuna, yaşamına ve iş dünyasına hızlı bir şekilde girmek isteyen insanlar için düşünülmüştür.



Web sitesi linki

Çevrimiçi bilgi edinme sistemi BAMF Navi üzerinden Esslingen ilçesinde kurs veren bir kurumu bulmak çok kolay:



Web sitesi linki



Meslek Dil Kursları / DeuFöV Kursları

Almanca Dil Desteği Yönetmeliği (DeuFöV) kursları dil desteği zincirinin bir diğer yapıtaşıdır ve doğrudan entegrasyon kurslarını esas alır. Kursların koordinasyonu ve uygulanması konusunda Federal Göçmen ve Mülteciler Dairesi yetkilidir. DeuFöV kursları, iş arayan göçmen kökenli insanları dil bakımından iş piyasasına hazırlamayı amaçlayan mesleki dil kurslarıdır.



Hedef grup Katılımcıların:

- Bir göçmen kökeni ve dil bakımından kendini geliştirme ihtiyacı bulunmalıdır. Üçüncü ülkelerden gelen göçmenlerde, AB vatandaşlarında ve göçmen kökenine sahip Alman vatandaşlarında bu durum söz konusudur.
- Bir entegrasyon kursunu tamamlamış olması ve/veya A1, A2, B1, B2 ya da C1 düzeyinde Almanca konuşabiliyor olmalıdır. B2 altında bir hedef dil düzeyine sahip kurslara gidilebilmesi için öncesinde göçmenler için tamamlanmış ve geçilmemiş Almanca testi dahil olmak üzere önceki entegrasyon kursu katılımı gereklidir.
- İş arayan pozisyonunda olması ve/veya SGB II ("Hartz IV") veya SGB III (İşsizlik parası) alıyor olması.
- Bir meslek eğitimi yeri arıyor veya halihazırda meslek eğitimi alıyor olması gereklidir.
- Mesleki veya mesleki eğitim için kabul süreci içinde bulunması gereklidir.

Katılımcılar ayrıca:

- Halihazırda bir iş ilişkisi içinde bulunan kişiler de meslek dil kursuna katılabilir. Önkoşul gelecekte günlük iş yaşantısının üstesinden gelebilmek için henüz yeterli dil bilgisine sahip olmamalarıdır.
- DeuFöV madde 4 fıkra 1 bent 2 no. 2 uyarınca entegrasyon kursuna katılmayan müsamahalı kişiler, katılım aşamasında göçmenler için bir Almanca testi ortaya koymak zorunda değildir. Onlar için dil gelişimi ihtiyacı temel olarak kabul görmektedir.
- İkamet Yasası (AufenthG) madde 104c uyarınca oturma hakkı fırsatlarına sahip kişiler

Biçim

▪ Akademik tedavi meslekleri ve sağlık ihtisas meslekleri için kabul sürecinde bulunan insanlar için kurslar.

- Ticaret tekniği ve perakendecilik alanında çeşitli ihtisas dallarında uzman ihtisas içeriklerine sahip kurslar.
- Bir entegrasyon kursunda B1 seviyesine ulaşamamış katılımcılar için A1 ve A2 giriş düzeyine sahip kurslar.

Hedef ▪ Almanca dilinin öğrenilmesi

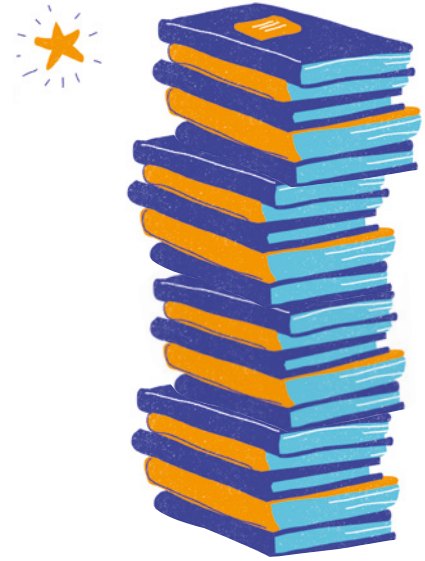
- Meslek eğitimi ve iş piyasasındaki fırsatların iyileştirilmesi

Bitirme Sınavı geçtikten sonra dil sertifikası ihtisasa özgü düzenlenen özel kurslarda katılım belgesi

- Almanya'daki iş dünyasının özelliklerinin tanınması

Organizasyon Federal İstihdam Dairesi iş arayan, mesleki eğitim arayan veya işsiz olarak başvuruda bulunmuş kişiler için bir katılım hakkı düzenlemektedir. İş Merkezi SGBII hak sahipleri için bir katılım yetkisi/yükümlülüğü düzenler. Halihazırda çalışan veya bir meslek eğitimi ilişkisinde veya kabul sürecinde bulunan ve SGB II ya da SGB III uyarınca sosyal yardım almayan kişiler doğrudan BAMF üzerinden bir katılım hakkı başvurusunda bulunabilirler.

Ücretler Kursu katılım temelde ücretsizdir. Vergilendirilecek yıllık gelir 20.000€ üzerindeyse iş sahipleri ders ünitesi başına 2,42€ katılım payı öderler. Bu 600 ders ünitesine sahip bir kursta 1.452€ tutmaktadır. Katılım payının işveren tarafından da sağlanması söz konusu olabilir. Sınavın başarıyla verilmesinden sonra katılım payının % 50sinin iade alınması için başvuruda bulunulabilir. Üç kilometrelik bir mesafeden itibaren sosyal yardım alan insanlar (Sosyal yardım desteği veya sığınmacı aday desteği) için yolculuk masraflarının iadesi mümkündür. Daha ayrıntılı bilgiler için dil kursu kurumuna başvurabilirsiniz.



Yakındaki kurs merkezlerini Kursnet arama portalı ile bulabilirsiniz.

Web sitesi linki



Diğer bilgileri buradan bulabilirsiniz.

Web sitesi linki

2.2 Dil desteđi için ek teklifler

Ek dil kursları, standart teklifleri tamamlamaktadır. Dil öğrenenler kendilerini geliřtirmek istiyorsa veya belirli nedenlerden dolayı standart tekliflere ulaşamıyorsa, bu kurslar ziyaret edilebilir.



VwV Almanca Kursları

Verwaltungsvorschrift Deutsch (VwV-Deutsch) olarak anılan Almanca kursları sığınmacılara ve göçmen kökenine sahip insanlara yöneliktir. VwV Almanca Kursları Baden-Württemberg Eyaleti'nin Sosyal İşler ve Entegrasyon Bakanlığı'nın yanı sıra ilçe tarafından finanse edilir.

Hedef grup Federal Göçmen ve Mülteciler Dairesi dil kurslarına erişimi olmayan sığınmacılar ve göçmen kökenine sahip insanlar.

Katılım hakkı **olmayan** insanlar:

- Okula devam zorunluluđu bulunanlar
- Bir BAMF entegrasyon kursunu ziyaret etmekle yükümlü kişiler
- Müsamahalı kişi olarak güvenli bir menşeye ülkesinden gelen kişiler

Biçim Kurslar okuma yazma dil düzeyi üzerine temel kurs veya A1 ilâ C1 olarak teklif edilmektedir.

Ayrıca bunlar özel kurs olarak da teklif edilebilir.

Bunlar:

- Çocuk bakımı ile ebeveyn ve kadın dil kursları
 - Çalışanlar için mesleđi destekleyen Almanca kursları
 - Yođun dil kursları
 - Bir giriş kalifikasyonunu destekleyen Almanca kursları.
- Özel kurs formatları için ek katılım önkoşulları geçerlidir.

Hedef ▪ Almanca dilinin öğrenilmesi

- İş piyasasına hazırlık

Bitirme Sınavı geçtikten sonra dil sertifikası

Organizasyon İlgilenen kişiler için muhataplar sosyal destek, entegrasyon yönetimi veya yerindeki entegrasyon için belediyedeki irtibat kişileri. VwV Almanca Kursları Esslingen ilçesindeki çeşitli dil kursu teklifleri ile yerine getirilmektedir.

Ücretler Kursa katılım ücretsizdir.

Yolculuk masraflarının iadesi, düzenli katılım halinde üç kilometre üzerindeki mesafelerde mümkündür.



Hedef grup ve kurs formatları ile ilgili diđer bilgileri şuradan bulabilirsiniz:



Web sitesi linki

BEF-Alpha Kursları

“Yetişkin Göçmenler İçin Eğitim Yılı” (BEF-Alpha) katılımcılara Almanya'daki entegrasyonları ve mesleğe başlamaları için önemli esasları aktarmaktadır. Proje Federal Eğitim ve Araştırma Bakanlığı tarafından destekleniyor ve Eğitim Zincirleri İnisiyatifi çerçevesinde Baden-Württemberg Eyaleti ile kararlaştırılıyor.

Hedef grup kökeni ile hukuki durumundan bağımsız olarak 20 ve 35 yaş arasında olan ve Almanca dilinde ya hiç ya da düşük dil bilgisine sahip sığınmacılar.

Biçim BEF-Alpha dil kazanımı ve pratik meslek yönelimi arasında bir bağlantı yaratır. Kurs çeşitli modüllerden meydana gelir: Okuma yazma öğrenimi ve dil desteği, meslek oryantasyonu/meslek hazırlığı, günlük yeterlilikler ve yurttaşlık bilgisi/politik temel bilgiler.

BEF-Alpha kursları 35 ders haftasını ve beş haftalık bir staj dönemini kapsamaktadır.

Kurs çocuk bakımlı kadın kursu olarak da uygulanabilmektedir.

Hedef ▪ Almanca dilinin öğrenilmesi

- Kapsamlı dil öğrenme teklifleri için temel
- İş piyasasına hazırlık

Bitirme Sınavı geçtikten sonra dil sertifikası

Organizasyon Bir BEF-Alpha Kursuna başvuru ilgili kurs kurumu üzerinden gerçekleşir.

Maliyetler Kursa katılım ücretsizdir.



Web sitesi linki

MiA Kursları

MiA "Migrantinnen einfach stark im Alltag" (Günlük yaşamda güçlü göçmenler) anlamına geliyor. MiA kursları Federal İçişleri ve Yurt Bakanlığı tarafından finanse edilmektedir.



Hedef grup En az 16 yaşında olan ve henüz Almanya'da bir okul veya meslek okulu diploması almamış yabancı kadınlar.

Ayrıca kadınların aşağıdaki gruplardan birine ait olması gerekiyor:

- Uzun süreli bir ikamet unvanı olan yabancı kadınlar (Batı Avrupa, ABD, Kanada ve Avustralya hariç)
- Bir eğitim veya çalışma sebebiyle mütamama belgesi olan kadınlar
- Kalma ihtimali yüksek ülkelerden gelen sığınmacı adayları (şu anda Afganistan, Eritre, Somali ve Suriye)
- 1 Ağustos 2019 tarihinden önce Almanya'ya gelmiş ve en az üç aydan beri bir ikamet iznine sahip, güvenli bir menşee ülkeden gelmeyen ve İkamet Yasası (AufenthG) madde 44 fıkra 4 bent 2 harf 1b uyarınca önkoşullardan birini yerine getiren sığınmacı adayları. Yani kadınlar çalışıyor veya mesleki eğitim alıyor, iş arıyor veya okul zorunluluğu olmayan bir çocuğu olmalıdır.

Biçim Bir MiA Kursu 34 zaman saati sürer, yani bu yakl. 45 ders ünitesine denk gelir (1 ders ünitesi 45 dakikadır). Kurs içerikleri katılımcıların ihtiyaçlarına yöneliktir. Kurs kadınlar tarafından idare edilir.

Hedef ▪ Dilsel ilk oryantasyon

- Almanya'ya varışta ve sonrasında kadınlar tarafından destek
- Kadınların toplumsal yaşamlarında desteklenmesi

Tamamlama Katılım belgesi

Organizasyon Kursa katılım gönüllüdür. Bir MiA Kursuna başvuru ilgili kurs kurumu üzerinden gerçekleşir.

Ücretler Kursa katılım ücretsizdir.



MiA Kursu, kurs lokasyonları ve modüller ile ilgili diğer bilgiler.

Web sitesi linki

Özel hedef gruplar için diğer teklifler

Vatandaşlık çalışmaları ile desteklenen Almanca öğrenme

İlçenin birçok belediyesinde üyeleri gönüllü olarak sığınmacılara Almanca dersi veren Sığınmacı Çalışma ve Yardım Grupları vardır. Belediyenizde dil kazanımında destek olmak üzere gönüllü bir teklif olup olmadığını yerinizdeki Sığınmacı Çalışma Grubu'nuzdan öğrenebilirsiniz.

Burada Esslingen ilçesindeki Sığınmacı Çalışma Grupları hakkında daha fazla bilgi edinebilirsiniz:



Web sitesi linki

Kendin öde kurslar

Almanca öğrenmek isteyen fakat bir destek alamayan kişiler, masraflarını kendisinin karşılayacağı bir kursa katılabilir. Bu kurslar tüm dil düzeyleri için vardır. Bunlar tam zamanlı kurslar, yarı zamanlı kurslar, akşam kursları veya yoğun kurslar olarak teklif edilir. Diğer bilgiler için lütfen doğrudan yakınınızdaki kurs kurumuna başvurun. Bunlar 33-35 sayfalarında listelenmiştir.



Esslingen ilçesindeki dil kursu teklifleri (Dil Destek Zinciri)

Okuma yazma kursu, İkinci alfabe öğrenimi	A1	A2	B1	B2	C1	C2
	Temel dil kullanımı		Bağımsız dil kullanımı		Uzman dil kullanımı	
FlüAG Kursları						
EOK Kursları						
Entegrasyon Kursları						
DeuFöV Kursları						
VwV Almanca Kursları						
BEF-Alpha Kursları						
MiA Kursları						

3. Kendi kendine Almanca öğrenmek

Her zaman hemen bir dil kursuna gitmek mümkün olmayabilir. Bazen başlarda bazen de kurslar arasındaki geçişlerde bekleme süreleri oluşabilir. Kendi kendine öğrenme teklifleri iyi bir takviye sağlar.

Bir kendi kendine öğrenme olanağı da çevrimiçi Almanca öğrenmektir. Çeşitli, **ücretsiz** çevrimiçi Almanca öğrenme teklifleri, uygulamalar ve meslek Almancası için bir link derlemesine şuradan ulaşabilirsiniz:



Web sitesi linki

Daha çok kitaplarla Almanca öğrenmek istiyorsanız, bir kendi kendine kontrolü mümkün kılmak için ödevler için çözümler içeren Almanca öğrenme kitaplarını tercih etmelisiniz. Kapsamlı öğrenme materyalini örneğin PONS, Hueber, Klett ve Cornelsen yayınevleri sunuyor.



4. Esslingen ilçesindeki dil kursu kurumları

Esslingen



Deutsche Angestellten-Akademie

Merkez DAA Esslingen

Max-Eyth Straße 7
73733 Esslingen
Telefon: 0711 / 13 77 43 50
www.daa-esslingen.de



Didactica Sprachinstitut

Kollwitzstraße 16
73728 Esslingen am Neckar
Telefon: 0711 / 35 44 30
www.didactica-es.de/de/home-2



Vera Bildung

Olgastraße 25
73728 Esslingen am Neckar
Telefon: 0711 / 55 09 41 20
www.vera-bildung.de



Internationaler Bund

Martinstraße 42- 44
73728 Esslingen am Neckar
Telefon: 0711 / 36 54 13 36
www.internationaler-bund.de/standort/211414



BBQ Bildung

und Berufliche Qualifizierung gGmbH

Martinstraße 42-44
73728 Esslingen
Telefon: 0711 / 3105740
www.biwe-bbq.de/ueber-uns/vor-ort/esslingen



Metis GmbH

Martinstraße 42
73728 Esslingen am Neckar
Telefon: 0711 / 54 99 85 30 00
www.metis.gmbh



Peart Sprachenschule

Pliensaustraße 43
73728 Esslingen am Neckar
Telefon: 0711 / 35 62 32
www.peart-sprachen.de



Volkshochschule Esslingen

Mettinger Straße 125
73728 Esslingen am Neckar
Telefon: 0711 / 55 02 10
www.vhs-esslingen.de

Filderstadt



Volkshochschule Filderstadt

Schulstraße 13/1
70794 Filderstadt
Telefon: 0711 / 7003-462
www.vhs-filderstadt.de

Kirchheim



Christliches Jugenddorfwerk

Im Döschler 36
73230 Kirchheim unter Teck
Telefon: 07021 / 72 800
www.cjd-kirchheim.de



Deutsche Angestellten-Akademie

Merkez DAA Kirchheim

Steingaustraße 23
73230 Kirchheim unter Teck
Telefon: 07021 / 80 19 90
www.daa-kirchheim.de



Volkshochschule Kirchheim

Max-Eyth-Straße 18
73230 Kirchheim unter Teck
Telefon: 07021 / 97 30 30
www.vhskirchheim.de

Leinfelden-Echterdingen



Volkshochschule Leinfelden-Echterdingen

Neuer Markt 3
70771 Leinfelden-Echterdingen
Telefon: 0711 / 16 00 315
www.vhs-le.de

Nürtingen



Bruderhaus Diakonie

Kirchheimer Straße 60
72622 Nürtingen
Telefon: 07022 / 21 75 119
www.migration-und-zuwanderung.bruderhausdiakonie.de/sprach-und-integrationskurse/



Deutsche Angestellten-Akademie

Merkez DAA Nürtingen

Kirchheimer Straße 60
72622 Nürtingen
Telefon: 07022 / 73 99 911
www.daa-nuertingen.de



Volkshochschule Nürtingen

Schloßgartenstraße 2
72622 Nürtingen
Telefon: 07022 / 75-330
www.vhs-nuertingen.de/index.php

Ostfildern



Volkshochschule Ostfildern

Esslinger Straße 26
73760 Ostfildern
Telefon: 0711 / 34 04 800
www.vhs-ostfildern.de

5. Danışma Merkezleri

Dil kazanımı konusu hakkında sorularınız varsa veya bilgiler edinmek istiyorsanız, Esslingen ilçesindeki çeşitli danışma merkezlerine başvurabilirsiniz. Danışmanlık gizli ve ücretsizdir.

Bundesagentur für Arbeit (Federal İstihdam Dairesi)

İş arayan/işsiz kaydı oluşturmuş insanlar için yetkilidir.

Merkez Esslingen

Plochinger Straße 2
73730 Esslingen
Telefon: 0800 / 45 55 5-00

Merkez Kirchheim

Steingaustraße 24
73230 Kirchheim unter Teck
Telefon: 0800 / 45 55 500

Merkez Nürtingen

Europastraße 36
72622 Nürtingen
Telefon: 0800 / 45 55 500

Merkez Leinfelden-Echterdingen

Stadionstraße 4
70771 Leinfelden-Echterdingen
Telefon: 0800 / 45 55 500



Web sitesi linki

Federal İstihdam Dairesi'nin tekliflerini Kursnet altında bulabilirsiniz:



Web sitesi linki

Jobcenter (İş Merkezi)

İşsizlik Parası II alan insanlar için yetkilidir.

Merkez Esslingen Integrationsstelle für Arbeit und Ausbildung (ISAA)

Sosyal yardım – İşsizlik Parası II alan
kabul görmüş sığınmacılar için yetkilidir
Uhlandstraße 1
73734 Esslingen
Telefon: 0711 / 90 65 40

Merkez Kirchheim

Rosa-Heinzelmann-Straße 18
73230 Kirchheim unter Teck
Telefon: 07021 / 72 450

Merkez Leinfelden-Echterdingen

Gutenbergstraße 17
70771 Leinfelden-Echterdingen
Telefon: 0711 / 22 06 270

Merkez Nürtingen

Galgenbergstraße 9
72622 Nürtingen
Telefon: 07022 / 25 210



Web sitesi linki

Göçmen Gençlik Hizmetleri

Göçmen Gençlik Hizmetleri (JMD)'nin hedef grubu 12 yaş ilâ 27 yaşını tamamlamış göçmen geçişine sahip genç insanlar girmektedir – hukuken veya yabancılar hukukuna tabi bir müsamaha belgesi ile Almanya'da buldukları sürece, ikamet durumundan bağımsız olarak. Teklif göçmen geçmişine sahip çocukların ve gençlerin ebeveynlerine de yöneliktir, özellikle çocuklarının eğitimi ve meslek eğitimi konularında.

Göçmen Gençlik Hizmetleri dil desteği ve ileri eğitim konularında da danışmanlık hizmeti sunuyor. Ayrıca eğitim, çocukluk ve gençlik, okul ve meslek eğitimi sistemi, meslek planlaması, bilgisayarla çalışma ve Almanca öğrenme programları gibi konularla ilgili sorularda da yardım sağlıyor ve bilgi veriyorlar.

Danışmanlık entegrasyon destek planıyla bireysel refakatten münferit vaka danışmanlığına ve ebeveyn çalışmalarına ve grup etkinlikleri ile kurslara kadar uzanmaktadır.



Esslingen ilçesindeki Göçmen Gençlik Hizmetleri'ne bir genel bakışı şuradan bulabilirsiniz:



Web sitesi linki

Yetişkin göçmenler için göçmen danışmanlığı

Yetişkin Göçmenler İçin Göçmen Danışmanlığı (MBE) 27 yaş üstündeki sığınmacıları desteklemektedir. Öncelikli hedef grupları arasında yeniden yerleşim yapanlar, hukuka uygun ve daimi olarak federal bölgede ikamet eden yabancılar (ikamet unvanı olan) yanı sıra entegrasyon kurslarına katılım hakkına sahip yabancılar (ikamet unvanı olmayan) bulunur.

MBE'nin görevleri, dilsel ve toplumsal paydaşlığını yanı sıra gündelik yaşamda oryantasyon sırasında destek için Almanca ve entegrasyon kursları gibi konularda danışmanlıktır. Ayrıca temel demokratik prensipler de aktarılmaktadır. Danışmanlık tekli vaka danışmanlığı veya grup teklifi olarak gerçekleşir.

Esslingen ilçesindeki yetişkin göçmenler için göçmen danışma merkezlerine bir genel bakışı şuradan bulabilirsiniz:



Web sitesi linki

Sığınmacılar için ek danışma teklifleri

İlçenin topluluk barınağında veya bir belediye geçici barınma noktasında yaşıyorsanız, yetkili sosyal danışmanlar uygun dil kursu türü veya kurs kurumu için bir yönlendirme danışmanlığı yapar. Büyük ilçelerin veya Esslingen ilçesinin sizin için sorumlu yetkili sosyal hizmetlerinde yerel dil desteği teklifleri hakkında bilgi edinebilirsiniz.



6. Faydalı Bilgiler ve İrtibat Noktaları



Bundesamt für Migration und Flüchtlinge (Federal Göçmen ve Mülteciler Dairesi)

Das **Bundesamt für Migration und Flüchtlinge (BAMF)** sizi dil teklifleri ararken **BAMF Navi** ile destekler. Burada ikamet ettiğiniz yerin yakınlarında bulunan entegrasyon teklifleri hakkında bilgiler edinebilirsiniz, örneğin:

- Göçmen danışma merkezleri
- Göçmen gençlik hizmetleri
- Entegrasyon kursları
- Kurs yerleri
- Entegrasyon projeleri
- Yabancılar daireleri
- Federal dairenin bölge yerleri
- Bölgesel koordinatörler

Adresiniz yardımıyla ikamet ettiğiniz yerin yakınında veya buranın belirli bir çevresindeki tesisler aranır ve listelenir. Ayrıca teklif edilen **entegrasyon kurslarının** güncel durumu belirlenmelidir.



Web sitesi linki

Yabancılar dairesi

Bir entegrasyon kursu **yükümlülüğü** veya **hakkı** ile ilgili sorular durumunda ikamet ettiğiniz yerin yabancılar dairesine başvurun.

Stadt Esslingen am Neckar

Beblingerstraße 3+1
73728 Esslingen am Neckar
Telefon: 0711 / 35 12 12 22

Filderstadt

Rosenstraße 16
70794 Filderstadt-Bernhausen
Telefon: 0711 / 70 03 331

Kirchheim unter Teck

Marktstraße 14
73230 Kirchheim unter Teck
Telefon: 07021 / 502 0

Leinfelden-Echterdingen

Marktstraße 12
70771 Leinfelden-Echterdingen
Telefon: 0711 / 16 00 0

Nürtingen

Marktstraße 7
72622 Nürtingen
Telefon: 07022 / 75-259

Ostfildern

Gerhard-Koch-Straße 1
73760 Ostfildern
Telefon: 0711 / 34 04 0

Esslingen Kaymakamlığı (kalan ilçe bölgesi için yetkili)

Ausländerbehörde
Am Aussichtsturm 7
73207 Plochingen
Telefon: 0711 / 39 02 41 752

Bu dizide yine yayınlanmış olanlar:

“Esslingen ilçesine hoş geldiniz – Göçmen geçmişine sahip ebeveynler için bilgiler”:

“Hoş Geldiniz” broşürü **ebeveynleri** Esslingen'e hızlı bir şekilde adapte olmaları ve başarılarının çarelerine bakabilmeleri için danışmanlık ve destek teklifleri hakkında bilgilendiriyor

“Geçişin Üstesinden Gelmek – Yeni Göç Edenler için Okul Ve Mesleğe Daire Bilgiler”

“Geçişin Üstesinden Gelmek” broşürü gençleri **mesleğe** giden yolda çeşitli yardımlar ve teklifler hakkında bilgilendiriyor.



Web sitesi linki

Tüm broşürleri aşağıdaki linkte indirilmek üzere bulabilirsiniz. Ayrıca broşürler çeşitli dillerde bulunmaktadır.

Mevcut broşür eksiksizlik yanı sıra verilen bilgilerin güncelliği iddiasına sahip değildir.

Broşüre alınması gereken başka teklifler mi var veya bir sorunuz mu var?

Bizimle irtibata geçerseniz seviniriz:
integration@lra-es.de

Yayınlayan

Esslingen Kaymakamlığı
Sosyal İşler Daire Başkanlığı
SG 302 Migration und Integration
Pulverwiesen 11
73726 Esslingen am Neckar
Telefon: 0711 / 39 020

İllüstrasyonlar: Sarah von der Heide
Dizgi ve mizanpaj: Ralph Schuster



Landkreis
Esslingen

