



Pfulb-Loipe

- klassische Doppelspur
- 8 km lang
- mittelschwer

Bitte Loipe unbedingt im Uhrzeigersinn laufen!

Anfangs steiler Anstieg über 80 Höhenmeter, danach langgezogene Abfahrt durch den Wald. Restliche zwei Drittel der Strecke eben bis leicht hügelig. Einstieg am Skilift Pfulb oder an den Wanderparkplätzen Berg, Kohlhäule, Rauher Bühl, Bahnhofle.

Asch-Loipe

- klassische Doppelspur
- 8 km lang
- mittelschwer

Bitte Loipe unbedingt gegen den Uhrzeigersinn laufen!

Auf halber Strecke anspruchsvolle Abfahrt durch einen Hohlweg. Einstieg an den Wanderparkplätzen Torfgrube und Rauberweide. Über eine rund 2 km lange Verbindungsloipe erreichen Sie von der Asch-Loipe das Naturschutzzentrum Schopflocher Alb.

Verbindungsloipe Pfulb-Asch

- klassische Doppelspur
- 3 km lang
- mittelschwer

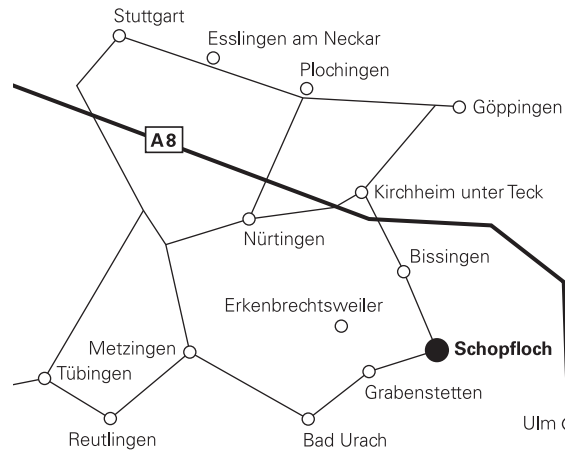
Im Streckenverlauf zwei Straßenüberquerungen. Außerdem in jeder Laufrichtung ein steiler Anstieg bzw. eine schwere Abfahrt.

Tipp

Eine weitere Loipe finden Sie bei Erkenbrechtsweiler (siehe „Langlauf 2“).

Bei ausreichender Schneelage werden die Loipen durch die Ranger des Landkreises Esslingen oder den Landschaftspfleger des Vereins für Naherholung im Bereich „Schwäbische Alb des Landkreises Esslingen“ e.V. täglich maschinell präpariert. Die Wanderparkplätze und Spazierwege werden vom Landschaftspfleger regelmäßig geräumt. Dieser Service ist für Sie kostenlos!

Mit einer Spende können Sie die Arbeit des Vereins unterstützen: Verein für Naherholung im Bereich „Schwäbische Alb des Landkreises Esslingen“ e.V.
Kreissparkasse Esslingen-Nürtingen
Konto 30 69 00, BLZ 611 500 20, Stichwort: Loipen



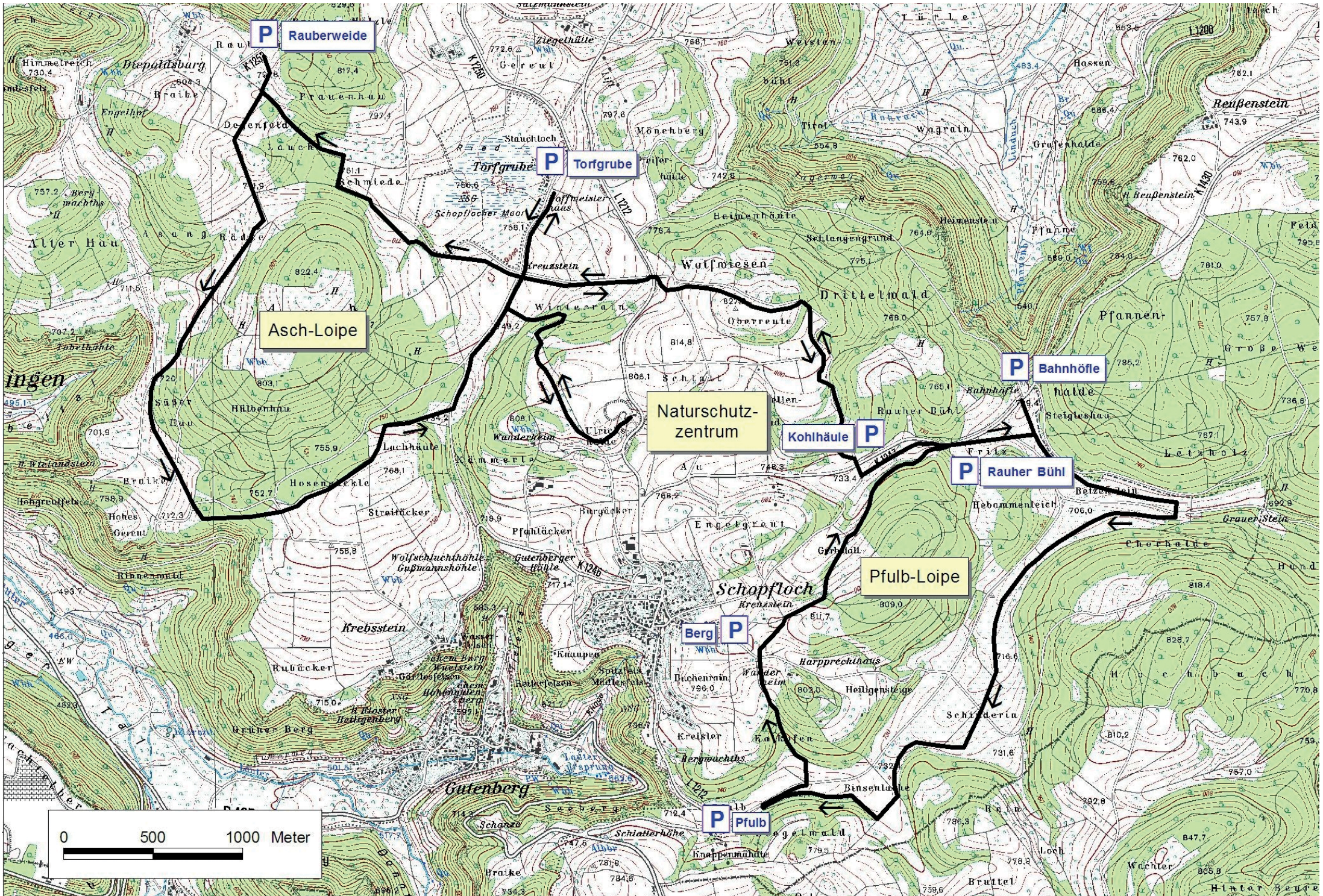
Aktuelles

Loipen-Hotline 070 26 950 12 28
www.landkreis-esslingen.de
Link: Tourismus/Wintersport

Titelbild: Dieter Ruoff

Pfulb-Loipe Asch-Loipe Schopflocher Alb





P Rauberweide

P Torfgrube

Asch-Loipe

Naturschutz-
zentrum

Kohlhäule **P**

P Bahnhöfe

P Rauher Bühl

Pfulb-Loipe

Berg **P**

P Pfulb

